

Auswertung der Verjüngungsinventur 2024 für die Hegegemeinschaft 528 - Lorenzer Reichswald/Stj FA Altfd. (Landkreis Nürnberger Land)

Anzahl der erfassten Verjüngungsflächen: 33, davon ungeschützt: 32, teilweise geschützt: 0, vollständig geschützt: 1

Verjüngungspflanzen ab 20 Zentimeter Höhe bis zur maximalen Verbisshöhe

Baumartengruppe	Aufgenommene Pflanzen insgesamt		Pflanzen ohne Verbiss und ohne Fegeschaden		Pflanzen mit Verbiss und/oder Fegeschaden		Pflanzen mit Leittriebverbiss		Pflanzen mit Verbiss im oberen Drittel		Pflanzen mit Fegeschaden	
	Anzahl	Anteil (%)	Anzahl	Anteil (%)	Anzahl	Anteil (%)	Anzahl	Anteil (%)	Anzahl	Anteil (%)	Anzahl	Anteil (%)
Fichte	543	22,6	503	92,6	40	7,4	1	0,2	39	7,2	1	0,2
Tanne	9	0,4	5	55,6	4	44,4	1	11,1	3	33,3	1	11,1
Kiefer	1065	44,4	1009	94,7	56	5,3	14	1,3	47	4,4	10	0,9
Sonst. Nadelholz	21	0,9	18	85,7	3	14,3	2	9,5	2	9,5	1	4,8
Nadelholz gesamt	1638	68,3	1535	93,7	103	6,3	18	1,1	91	5,6	13	0,8
Buche	173	7,2	108	62,4	65	37,6	18	10,4	65	37,6	0	0,0
Eiche	78	3,3	18	23,1	60	76,9	37	47,4	60	76,9	1	1,3
Edellaubholz	148	6,2	100	67,6	48	32,4	19	12,8	48	32,4	0	0,0
Sonst. Laubholz	363	15,1	118	32,5	245	67,5	148	40,8	245	67,5	0	0,0
Laubholz gesamt	762	31,8	344	45,1	418	54,9	222	29,1	418	54,9	1	0,1
Alle Baumarten	2400	100,0	1879	78,3	521	21,7	240	10,0	509	21,2	14	0,6

Verjüngungspflanzen kleiner 20 Zentimeter Höhe

Baumartengruppe	Aufgenommene Pflanzen insgesamt		Pflanzen ohne Verbiss im oberen Drittel		Pflanzen mit Verbiss im oberen Drittel	
	Anzahl	Anteil (%)	Anzahl	Anteil (%)	Anzahl	Anteil (%)
Fichte	85	22,4	80	94,1	5	5,9
Tanne	2	0,5	2	100,0	0	0,0
Kiefer	136	35,8	128	94,1	8	5,9
Sonst. Nadelholz	2	0,5	2	100,0	0	0,0
Nadelholz gesamt	225	59,2	212	94,2	13	5,8
Buche	9	2,4	7	77,8	2	22,2
Eiche	23	6,1	6	26,1	17	73,9
Edellaubholz	49	12,9	36	73,5	13	26,5
Sonst. Laubholz	74	19,5	36	48,6	38	51,4
Laubholz gesamt	155	40,8	85	54,8	70	45,2
Alle Baumarten	380	100,0	297	78,2	83	21,8

Verjüngungspflanzen über Verbisshöhe (Erhebung von Fegeschäden)

Baumartengruppe	Aufgenommene Pflanzen insgesamt		Pflanzen ohne Fegeschaden		Pflanzen mit Fegeschaden	
	Anzahl	Anteil (%)	Anzahl	Anteil (%)	Anzahl	Anteil (%)
Fichte	71	24,1	71	100,0	0	0,0
Tanne	0	0,0	0	0,0	0	0,0
Kiefer	94	32,0	90	95,7	4	4,3
Sonst. Nadelholz	7	2,4	7	100,0	0	0,0
Nadelholz gesamt	172	58,5	168	97,7	4	2,3
Buche	33	11,2	32	97,0	1	3,0
Eiche	7	2,4	7	100,0	0	0,0
Edellaubholz	9	3,1	9	100,0	0	0,0
Sonst. Laubholz	73	24,8	71	97,3	2	2,7
Laubholz gesamt	122	41,5	119	97,5	3	2,5
Alle Baumarten	294	100,0	287	97,6	7	2,4

**Anteile der Baumartengruppen in den verschiedenen Höhenstufen
Verteilung der Pflanzen ab 20 Zentimeter bis zur maximalen Verbisshöhe auf drei Höhenstufen
Hegegemeinschaft 528 - Lorenzer Reichswald/Stj FA Altldf. (Landkreis Nürnberger Land)**

Baumartengruppe	Aufgenommene Pflanzen insgesamt						Pflanzen ohne Verbiss und ohne Fegeschaden						Pflanzen mit Verbiss und/oder Fegeschaden					
	20 - 49,9 cm		50 - 79,9 cm		80 cm - max. Verbisshöhe		20 - 49,9 cm		50 - 79,9 cm		80 cm - max. Verbisshöhe		20 - 49,9 cm		50 - 79,9 cm		80 cm - max. Verbisshöhe	
	Anzahl	Anteil (%)	Anzahl	Anteil (%)	Anzahl	Anteil (%)	Anzahl	Anteil (%)	Anzahl	Anteil (%)	Anzahl	Anteil (%)	Anzahl	Anteil (%)	Anzahl	Anteil (%)	Anzahl	Anteil (%)
Fichte	235	20,0	187	25,4	121	24,7	211	89,8	175	93,6	117	96,7	24	10,2	12	6,4	4	3,3
Tanne	6	0,5	1	0,1	2	0,4	3	50,0	0	0,0	2	100,0	3	50,0	1	100,0	0	0,0
Kiefer	475	40,4	351	47,8	239	48,8	459	96,6	324	92,3	226	94,6	16	3,4	27	7,7	13	5,4
Sonstiges Nadelholz	10	0,9	9	1,2	2	0,4	8	80,0	8	88,9	2	100,0	2	20,0	1	11,1	0	0,0
Nadelholz gesamt	726	61,8	548	74,6	364	74,3	681	93,8	507	92,5	347	95,3	45	6,2	41	7,5	17	4,7
Buche	91	7,7	44	6,0	38	7,8	66	72,5	18	40,9	24	63,2	25	27,5	26	59,1	14	36,8
Eiche	47	4,0	19	2,6	12	2,4	9	19,1	5	26,3	4	33,3	38	80,9	14	73,7	8	66,7
Edellaubholz	104	8,9	30	4,1	14	2,9	69	66,3	20	66,7	11	78,6	35	33,7	10	33,3	3	21,4
Sonstiges Laubholz	207	17,6	94	12,8	62	12,7	63	30,4	26	27,7	29	46,8	144	69,6	68	72,3	33	53,2
Laubholz gesamt	449	38,2	187	25,4	126	25,7	207	46,1	69	36,9	68	54,0	242	53,9	118	63,1	58	46,0
Alle Baumarten	1175	100,0	735	100,0	490	100,0	888	75,6	576	78,4	415	84,7	287	24,4	159	21,6	75	15,3

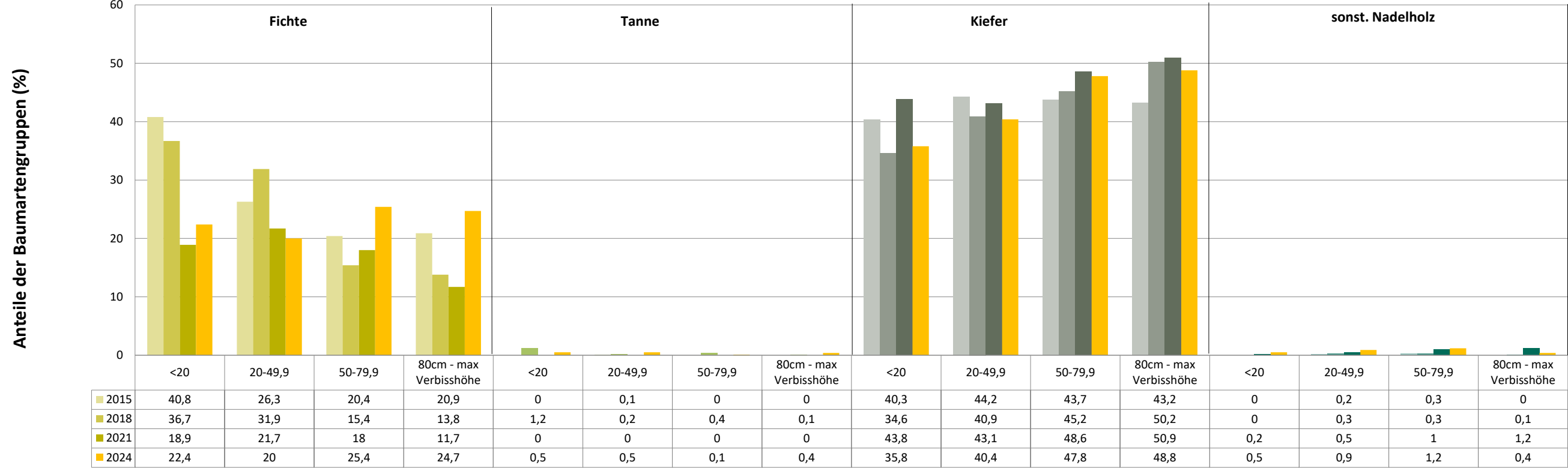
**Hochgerechnete Pflanzendichten (Individuen je Hektar) der Baumartengruppen
Verjüngungspflanzen ab 20 Zentimeter Höhe bis zur maximalen Verbisshöhe
Hegegemeinschaft 528 - Lorenzer Reichswald/Stj FA Altldf. (Landkreis Nürnberger Land)**

Baumartengruppe	Pflanzen insgesamt				Pflanzen ohne Verbiss und ohne Fegeschaden				Pflanzen mit Verbiss und/oder Fegeschaden			
	<i>Individuen je Hektar</i>				<i>Individuen je Hektar</i>				<i>Individuen je Hektar</i>			
	<i>arithmet. Mittel</i>	<i>Median</i>	<i>minimale Dichte</i>	<i>maximale Dichte</i>	<i>arithmet. Mittel</i>	<i>Median</i>	<i>minimale Dichte</i>	<i>maximale Dichte</i>	<i>arithmet. Mittel</i>	<i>Median</i>	<i>minimale Dichte</i>	<i>maximale Dichte</i>
Fichte	2887	1345	107	19383	2689	1242	107	19383	198	0	0	3999
Tanne	684	684	214	1154	360	360	143	577	324	324	71	577
Kiefer	11150	5029	183	69156	10756	5029	0	69156	394	184	0	2646
Sonst. Nadelholz	856	452	71	3451	787	339	0	3451	70	0	0	303
Nadelholz gesamt	13123	9196	1120	70091	12547	7408	747	70091	577	306	0	4386
Buche	1931	789	110	6470	1201	337	0	5723	730	256	0	2759
Eiche	707	321	58	3895	223	0	0	2337	484	229	0	1940
Edellaubholz	6530	3138	182	31228	4882	779	0	27459	1648	1477	182	3769
Sonst. Laubholz	3665	1533	77	45960	1657	328	0	23370	2009	1070	0	22591
Laubholz gesamt	6138	2889	157	58424	3358	670	0	36612	2780	1603	0	29601
Alle Baumarten	17456	12486	2747	70091	14414	7861	2270	70091	3042	1914	0	29601

Bei der Beurteilung der hochgerechneten durchschnittlichen Pflanzendichten in der Hegegemeinschaft ist unbedingt zu beachten, dass die arithmetischen Mittel durch einzelne sehr individuenreiche Naturverjüngungsflächen (mit über 10.000 Pflanzen je Hektar) stark angehoben werden, während individuenärmere Verjüngungsflächen kaum ins Gewicht fallen. Der Median stellt dagegen die Mitte der errechneten Pflanzendichten der einzelnen Verjüngungsflächen dar, auf denen die Baumartengruppe vorkommt. Minimale bzw. maximale Dichte sind die hochgerechneten Pflanzendichten der Verjüngungsflächen, auf denen die Baumartengruppe am wenigsten dicht bzw. am dichtesten vorkommt (Flächen ohne Vorkommen der Baumartengruppe sind dabei nicht berücksichtigt).

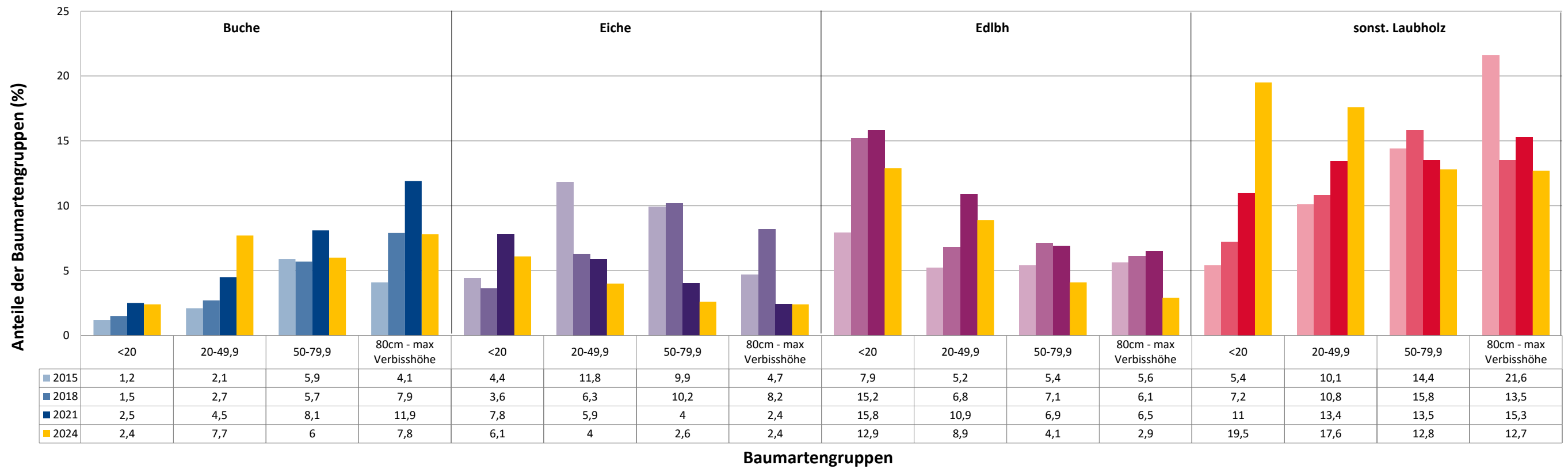
Außerdem gilt es zu beachten, dass bei der Verjüngungsinventur zum Forstlichen Gutachten nur Verjüngungsflächen erfasst werden, die mindestens 1.300 Pflanzen je Hektar der Höhenstufe „Ab 20 Zentimeter bis zur maximalen Verbisshöhe“ aufweisen. Spärlicher verjüngte Flächen werden nicht erfasst.

Anteile der Baumartengruppen in verschiedenen Höhenstufen für die die Hegegemeinschaft 528 - Lorenzer Reichswald/Stj FA Altdf. (Landkreis Nürnberger Land)

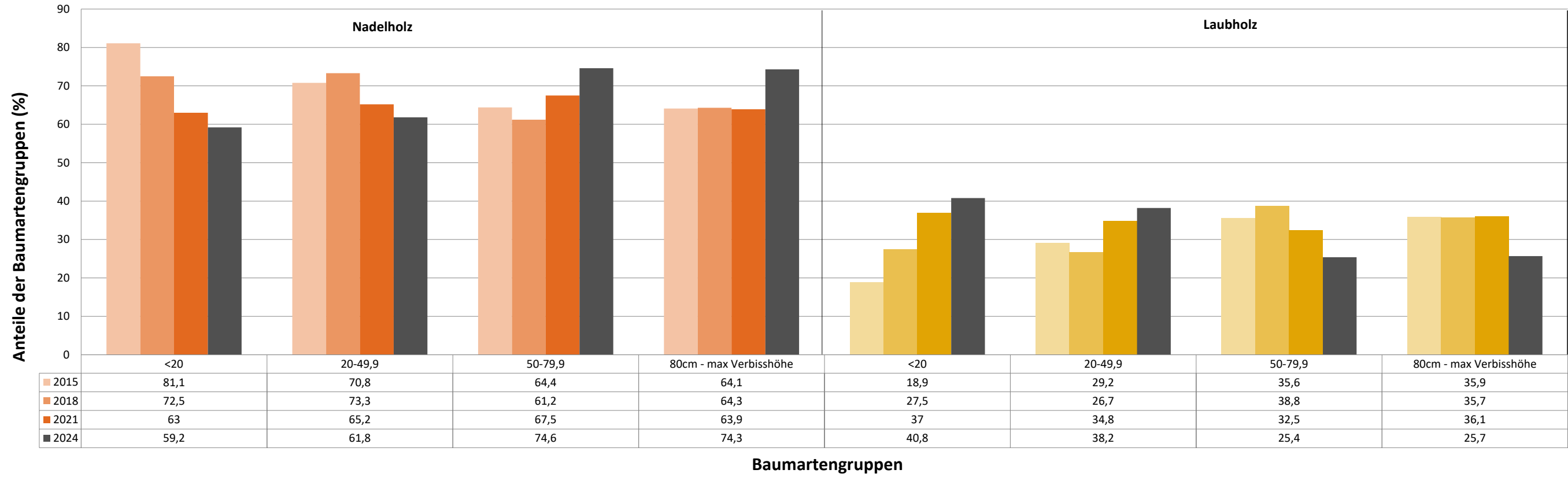


Baumartengruppen

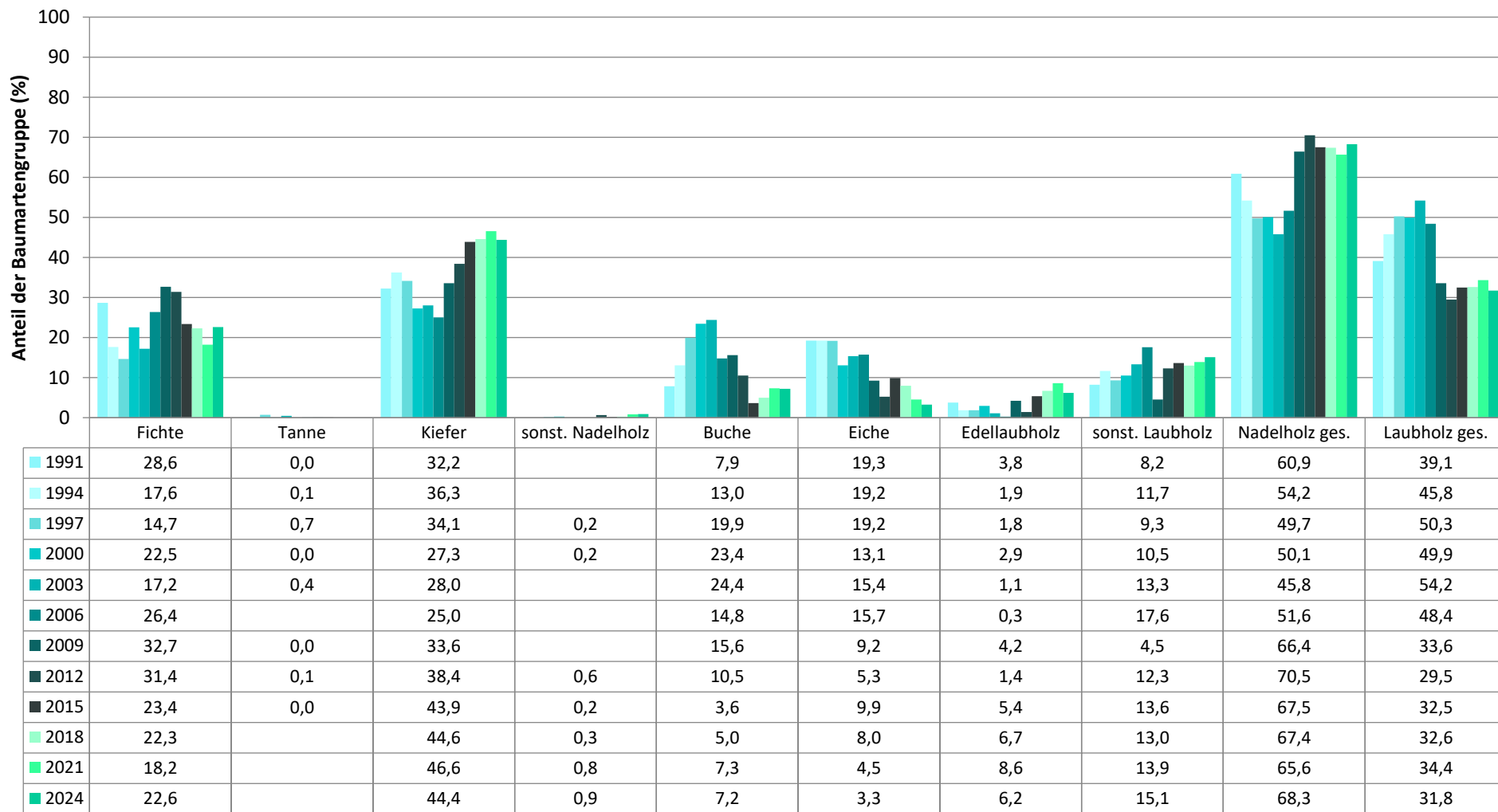
Anteile der Baumartengruppen in verschiedenen Höhenstufen für die die Hegegemeinschaft 528 - Lorenzer Reichswald/Stj FA Altdf. (Landkreis Nürnberger Land)



Anteile der Baumartengruppen in verschiedenen Höhenstufen für die die Hegegemeinschaft 528 - Lorenzer Reichswald/Stj FA Altdf. (Landkreis Nürnberger Land)

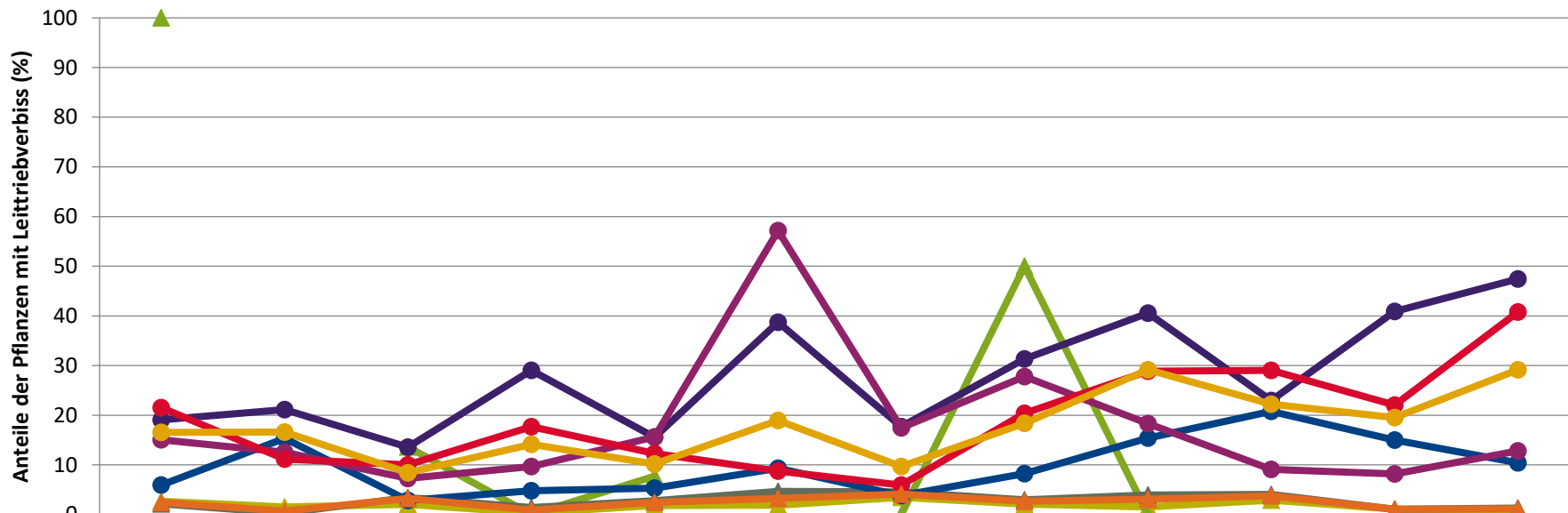


Zeitreihe der Baumartenanteile der aufgenommenen Verjüngungspflanzen
Höhenbereich: ab 20 Zentimeter Höhe bis zur maximalen Verbisshöhe
Hegegemeinschaft 528 - Lorenzer Reichswald/Stj FA Altdf. (Landkreis Nürnberger Land)



Baumartengruppe

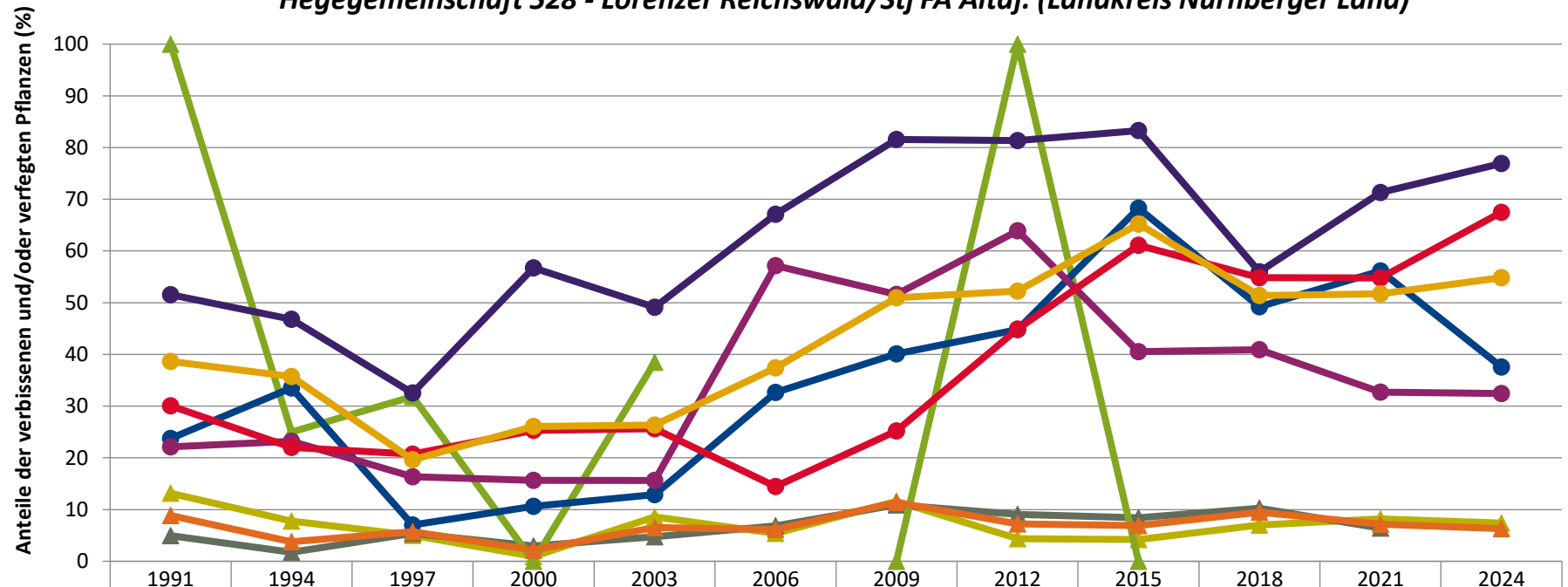
Zeitreihe der Anteile der Pflanzen mit Leittriebverbiss: Höhenbereich ab 20 Zentimeter bis zur maximalen Verbisshöhe
Hegegemeinschaft 528 - Lorenzer Reichswald/Stj FA Altdf. (Landkreis Nürnberger Land)



	1991	1994	1997	2000	2003	2006	2009	2012	2015	2018	2021	2024
—▲— Fichte	2,7	1,5	2,0	0,3	1,8	1,9	3,5	2,1	1,5	2,9	1,1	0,2
—▲— Tanne	100,0		13,6	0,0	7,7		0,0	50,0	0,0			
—▲— Kiefer	2,2	0,3	3,4	1,4	2,8	4,7	4,6	3,0	3,9	4,0	1,1	1,3
—●— Buche	5,9	15,3	2,8	4,8	5,3	9,3	3,8	8,2	15,4	20,8	15,0	10,4
—●— Eiche	19,0	21,1	13,6	29,0	15,6	38,7	17,7	31,3	40,6	23,0	40,9	47,4
—●— Edellaub.	15,0	12,5	7,3	9,6	15,6	57,1	17,5	27,8	18,3	9,1	8,2	12,8
—●— sonst. Laub.	21,5	11,1	10,0	17,7	12,3	8,8	5,9	20,4	28,9	29,0	22,0	40,8
—▲— Nadelbäume	2,5	0,7	3,2	0,9	2,5	3,2	4,1	2,7	3,1	3,7	1,1	1,1
—●— Laubbäume	16,5	16,6	8,4	14,1	10,2	18,9	9,6	18,4	29,2	22,2	19,5	29,1

Jahr

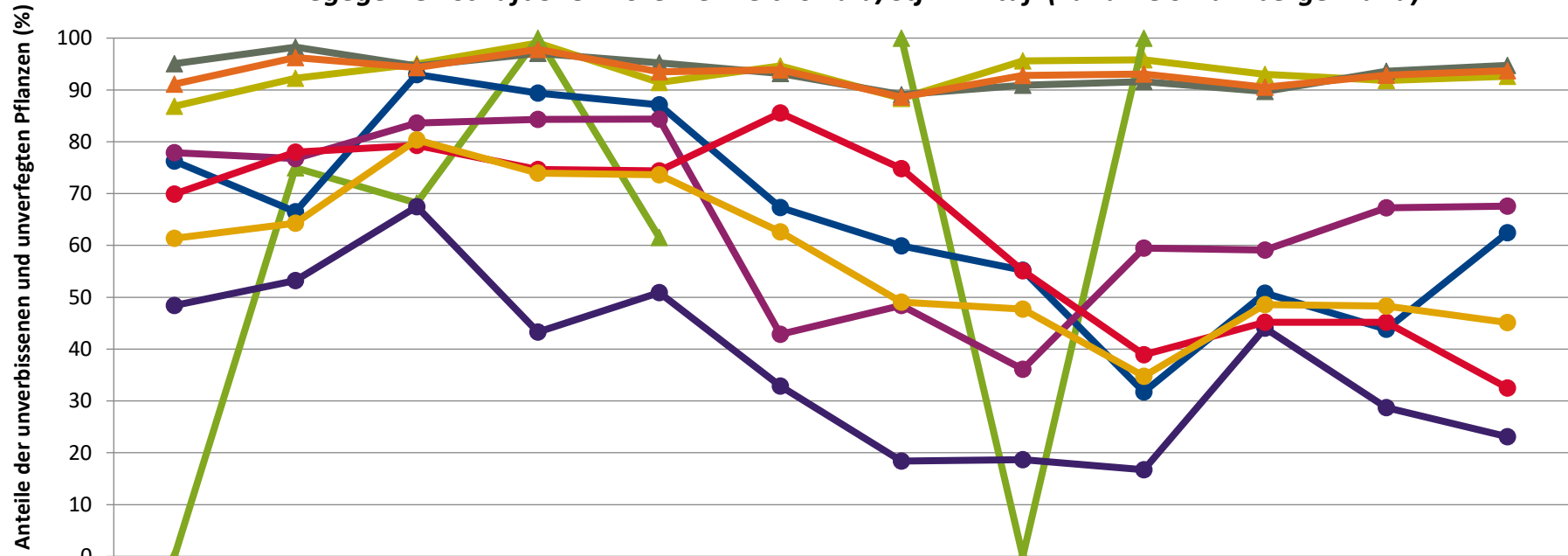
Zeitreihe der Anteile der Pflanzen mit Verbiss und/oder Fegeschäden
Höhenbereich: ab 20 Zentimeter bis zur maximalen Verbisshöhe
Hegegemeinschaft 528 - Lorenzer Reichswald/Stj FA Altdf. (Landkreis Nürnberger Land)



	1991	1994	1997	2000	2003	2006	2009	2012	2015	2018	2021	2024
▲ Fichte	13,2	7,8	5,0	0,9	8,5	5,4	11,6	4,4	4,2	7,0	8,2	7,4
▲ Kiefer	5,0	1,7	5,4	3,0	4,8	6,8	10,9	9,1	8,4	10,3	6,4	
▲ Tanne	100,0	25,0	31,8	0,0	38,5		0,0	100,0	0,0			
● Buche	23,7	33,5	7,0	10,6	12,9	32,7	40,1	44,8	68,3	49,2	56,1	37,6
● Eiche	51,6	46,8	32,5	56,7	49,1	67,1	81,6	81,3	83,3	56,0	71,3	76,9
● Edellaub.	22,1	23,2	16,4	15,7	15,6	57,1	51,6	63,9	40,5	40,9	32,7	32,4
● sonst. Laub.	30,1	22,0	20,7	25,3	25,6	14,5	25,2	44,9	61,1	54,8	54,8	67,5
▲ Nadelbäume	8,9	3,8	5,7	2,2	6,5	6,1	11,4	7,2	6,9	9,5	7,2	6,3
● Laubbäume	38,6	35,7	19,6	26,1	26,4	37,4	50,9	52,3	65,2	51,4	51,7	54,9

Jahr

Zeitreihe der Anteile der Pflanzen ohne Verbiss und ohne Fegeschäden
Höhenbereich: ab 20 Zentimeter bis zur maximalen Verbisshöhe
Hegegemeinschaft 528 - Lorenzer Reichswald/Stj FA Altdf. (Landkreis Nürnberger Land)

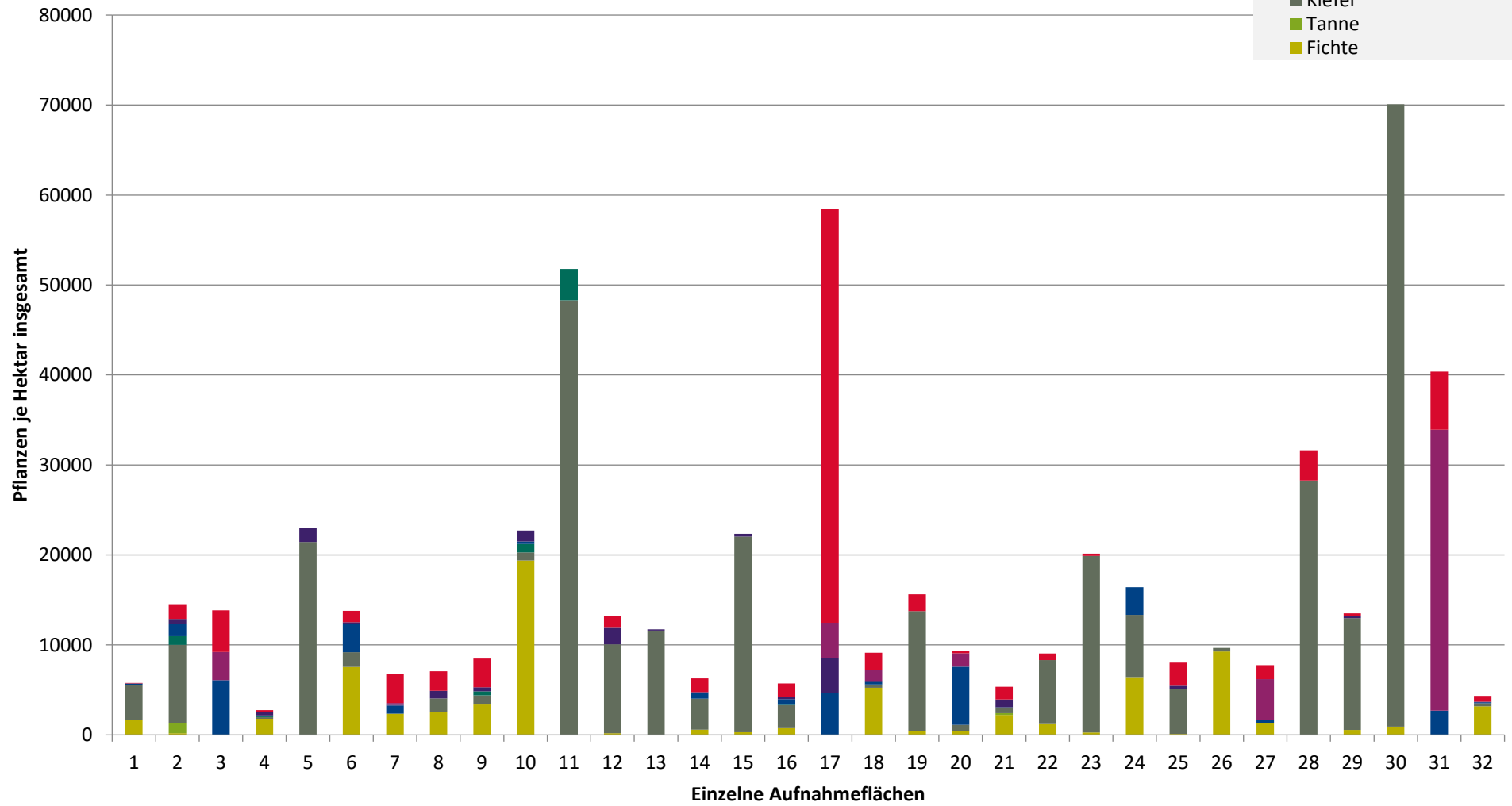


	1991	1994	1997	2000	2003	2006	2009	2012	2015	2018	2021	2024
—▲— Fichte	86,8	92,2	95,0	99,1	91,5	94,6	88,4	95,6	95,8	93,0	91,8	92,6
—▲— Tanne	0,0	75,0	68,2	100,0	61,5		100,0	0,0	100,0			
—▲— Kiefer	95,0	98,3	94,6	97,0	95,2	93,2	89,1	90,9	91,6	89,7	93,6	94,7
—●— Buche	76,3	66,5	93,0	89,4	87,1	67,3	59,9	55,2	31,7	50,8	43,9	62,4
—●— Eiche	48,4	53,2	67,5	43,3	50,9	32,9	18,4	18,7	16,7	44,0	28,7	23,1
—●— Edellaub.	77,9	76,8	83,6	84,3	84,4	42,9	48,4	36,1	59,5	59,1	67,3	67,6
—●— sonst. Laub.	69,9	78,0	79,3	74,7	74,4	85,5	74,8	55,1	38,9	45,2	45,2	32,5
—▲— Nadelbäume	91,1	96,2	94,3	97,8	93,5	93,9	88,6	92,8	93,1	90,5	92,8	93,7
—●— Laubbäume	61,4	64,3	80,4	73,9	73,6	62,6	49,1	47,7	34,8	48,6	48,3	45,1

Jahr

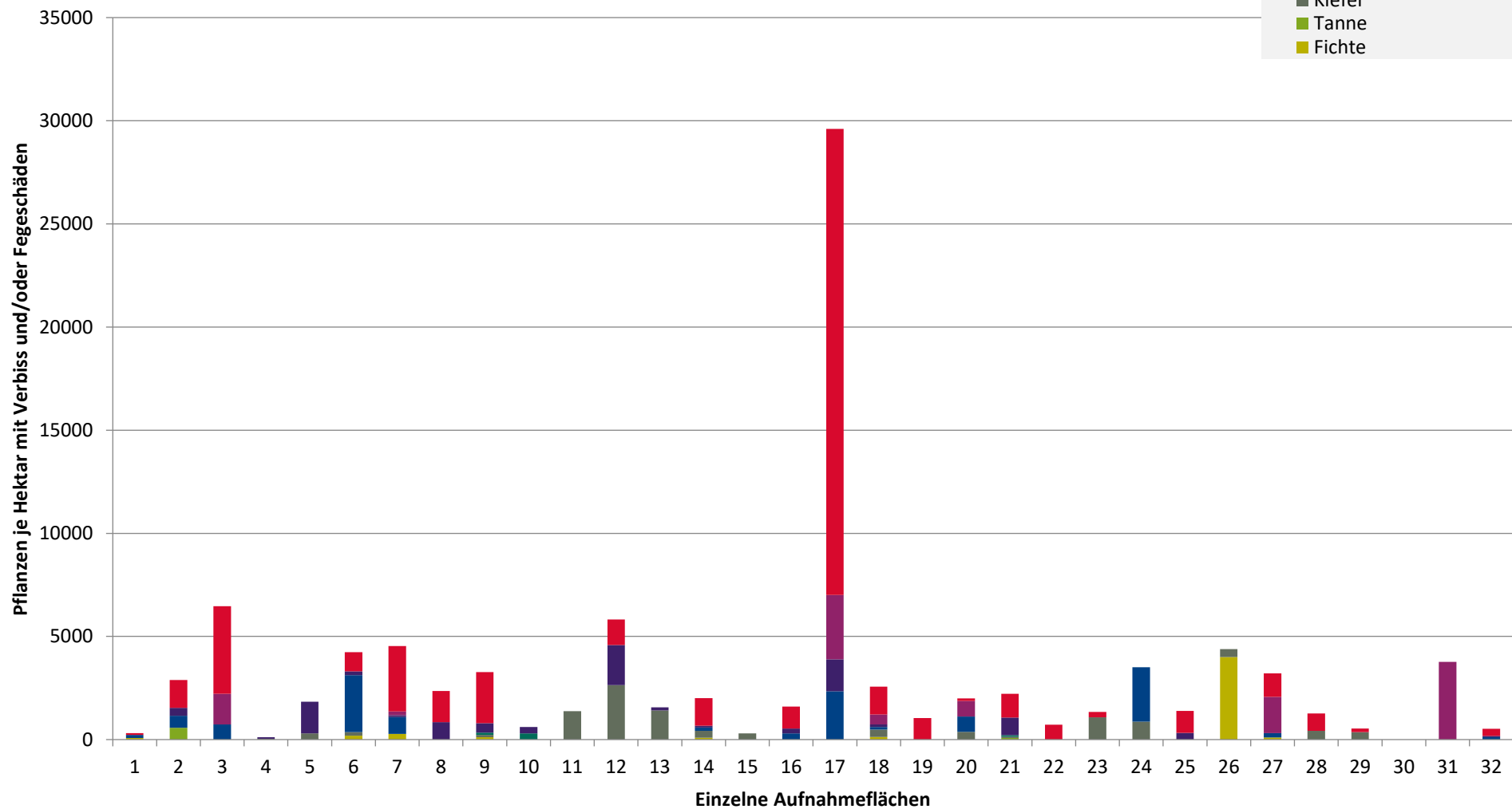
**Hochgerechnete Pflanzendichten (Individuen je Hektar) der Baumartengruppen
(Pflanzen insgesamt)**
Höhenbereich: ab 20 Zentimeter bis zur maximalen Verbisshöhe
Hegegemeinschaft 528 - Lorenzer Reichswald/Stj FA Altdf. (Landkreis Nürnberger Land)

- sonstige Laubbäume
- Edellaubbäume
- Eiche
- Buche
- sonstige Nadelbäume
- Kiefer
- Tanne
- Fichte



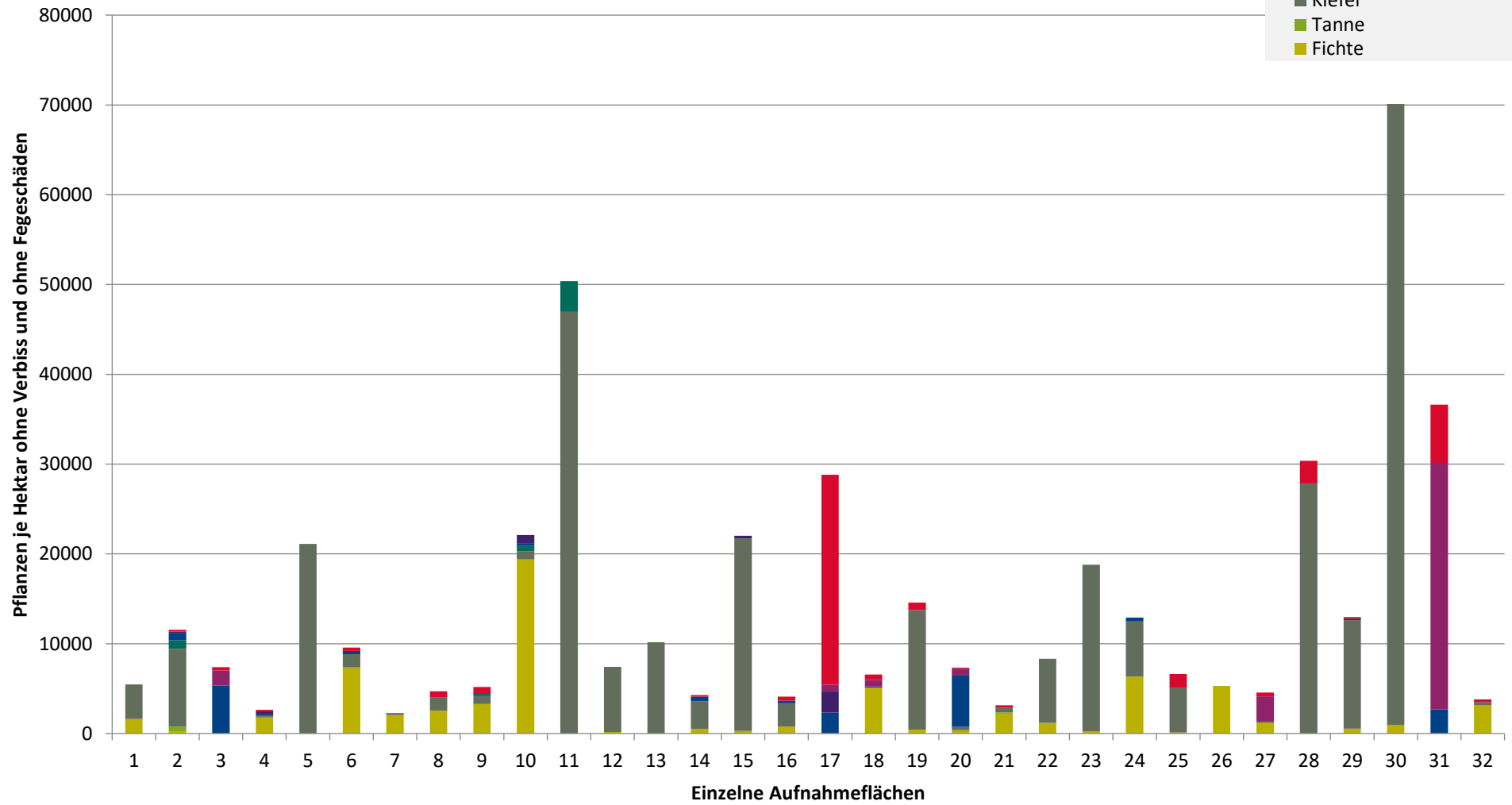
**Hochgerechnete Pflanzendichten (Individuen je Hektar) der Baumartengruppen
(Pflanzen mit Verbiss und/oder Fegeschäden)
Höhenbereich: ab 20 Zentimeter bis zur maximalen Verbisshöhe
Hegegemeinschaft 528 - Lorenzer Reichswald/Stj FA Altdf. (Landkreis Nürnberger Land)**

- sonstige Laubbäume
- Edellaubbäume
- Eiche
- Buche
- sonstige Nadelbäume
- Kiefer
- Tanne
- Fichte



**Hochgerechnete Pflanzendichten (Individuen je Hektar) der Baumartengruppen
(Pflanzen ohne Verbiss und ohne Fegeschäden)
Höhenbereich: ab 20 Zentimeter bis zur maximalen Verbisshöhe
Hegegemeinschaft 528 - Lorenzer Reichswald/Stj FA Altdf. (Landkreis Nürnberger Land)**

- sonstiges Laubbäume
- Edellaubbäume
- Eiche
- Buche
- sonstige Nadelbäume
- Kiefer
- Tanne
- Fichte



Verjüngungsinventur 2024

Landkreis Nürnberger Land

Leittriebverbiss Fichte

(Pflanzen ab 20 cm Höhe
bis zur maximalen Verbisshöhe)

Legende

Leittriebverbiss

- 0 - 5 %
- 6 - 10 %
- 11 - 15 %
- 16 - 20 %
- 21 - 25 %
- > 25 %

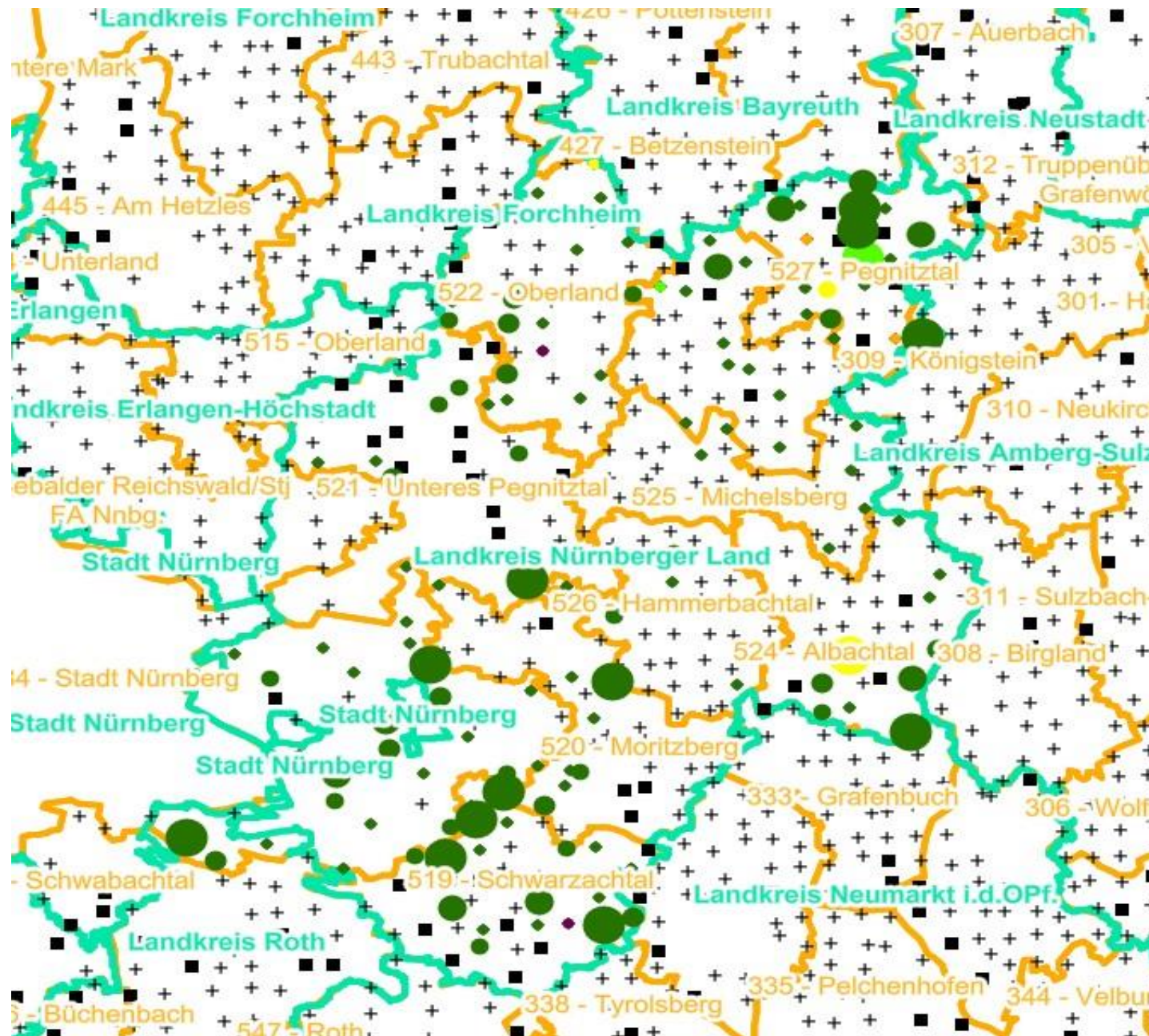
+ Baumartengruppe nicht
vorhanden

Anzahl der aufgenommenen Pflanzen der Baumartengruppe

- 1 - 15
- 16 - 30
- 31 - 45
- 46 - 60
- 61 - 75
- geschützte Fläche

Landkreisgrenze

Hegegemeinschaftsgrenze



Verjüngungsinventur 2024

Landkreis Nürnberger Land

Leittriebverbiss Tanne

(Pflanzen ab 20 cm Höhe
bis zur maximalen Verbisshöhe)

Legende

Leittriebverbiss

- 0 - 10 %
- 11 - 20 %
- 21 - 30 %
- 30 - 40 %
- 41 - 50 %
- > 50 %

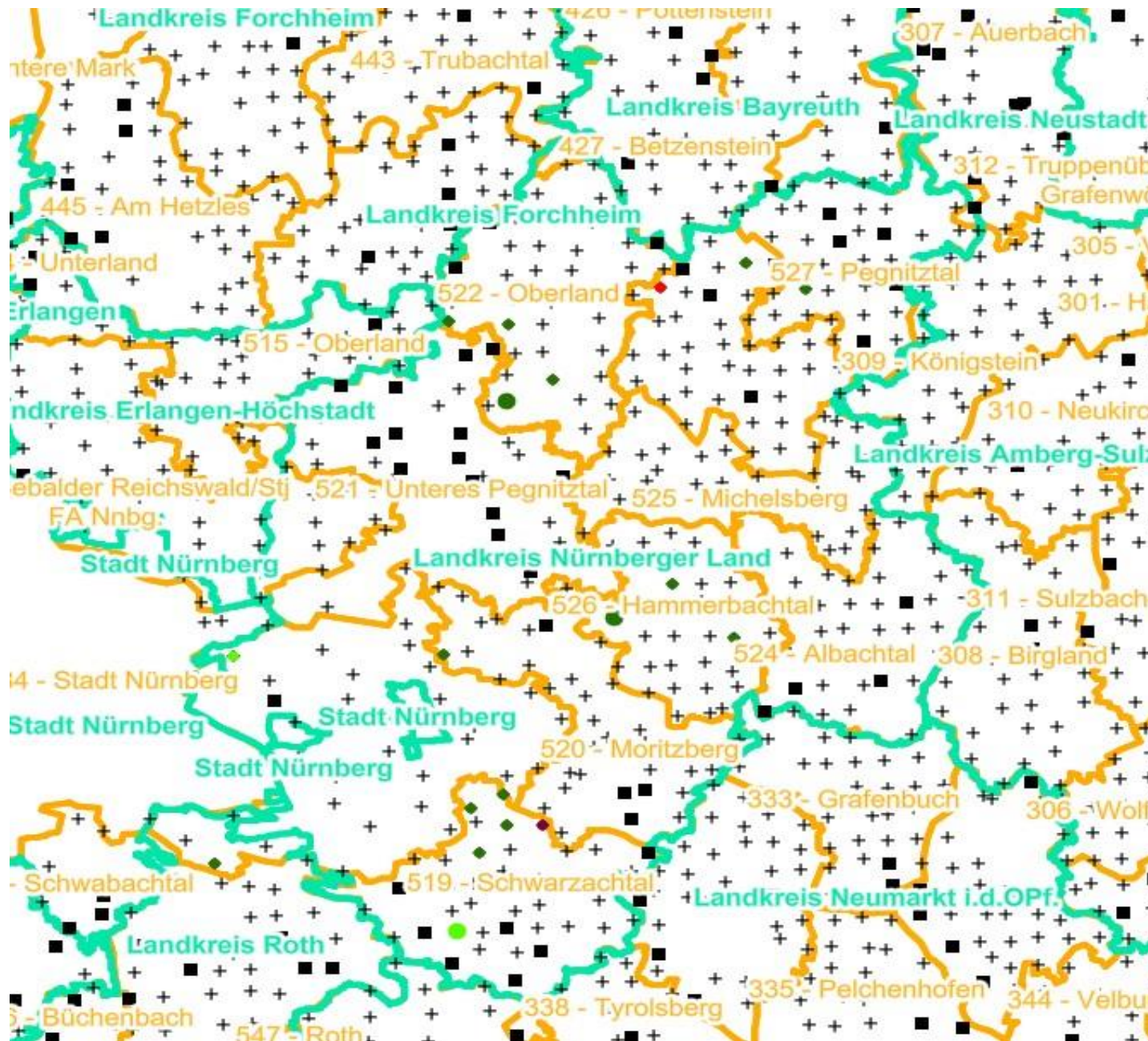
+ Baumartengruppe nicht
vorhanden

Anzahl der aufgenommenen Pflanzen der Baumartengruppe

- + 1 - 15
- + 16 - 30
- + 31 - 45
- + 46 - 60
- + 61 - 75
- + geschützte Fläche

Landkreisgrenze

Hegegemeinschaftsgrenze



Verjüngungsinventur 2024

Landkreis Nürnberger Land

Leittriebverbiss Kiefer

(Pflanzen ab 20 cm Höhe
bis zur maximalen Verbisshöhe)

Legende

Leittriebverbiss

- 0 - 5 %
- 6 - 10 %
- 11 - 15 %
- 16 - 20 %
- 21 - 25 %
- > 25 %

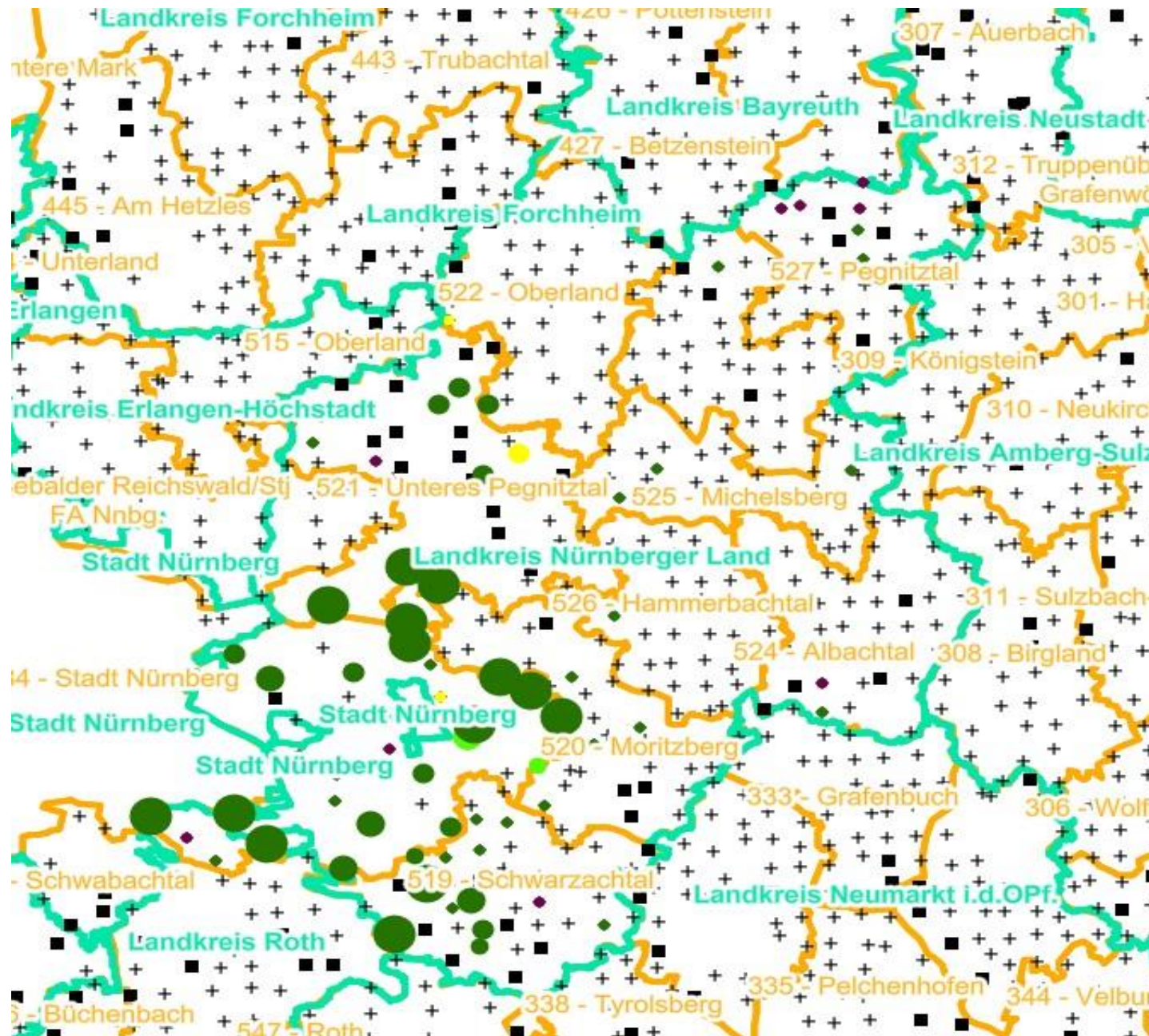
+ Baumartengruppe nicht
vorhanden

Anzahl der aufgenommenen Pflanzen der Baumartengruppe

- 1 - 15
- 16 - 30
- 31 - 45
- 46 - 60
- 61 - 75
- geschützte Fläche

Landkreisgrenze

Hegegemeinschaftsgrenze



Verjüngungsinventur 2024

Landkreis Nürnberger Land

Leittriebverbiss Buche

(Pflanzen ab 20 cm Höhe
bis zur maximalen Verbisshöhe)

Legende

Leittriebverbiss

- 0 - 10 %
- 11 - 20 %
- 21 - 30 %
- 30 - 40 %
- 41 - 50 %
- > 50 %

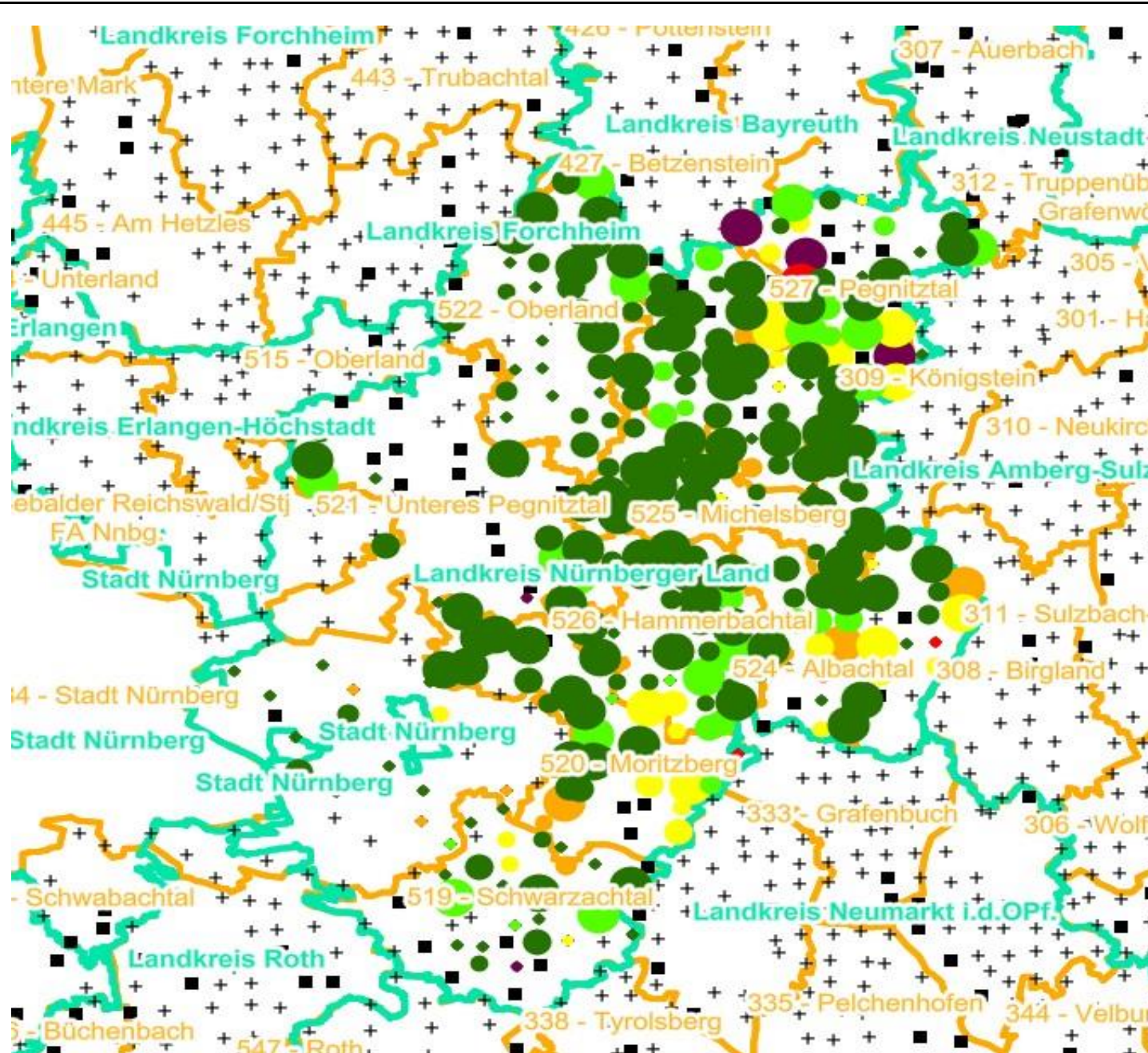
+ Baumartengruppe nicht
vorhanden

Anzahl der aufgenommenen Pflanzen der Baumartengruppe

- 1 - 15
- 16 - 30
- 31 - 45
- 46 - 60
- 61 - 75
- geschützte Fläche

Landkreisgrenze

Hegegemeinschaftsgrenze



Verjüngungsinventur 2024

Landkreis Nürnberger Land

Leittriebverbiss Eiche

(Pflanzen ab 20 cm Höhe
bis zur maximalen Verbisshöhe)

Legende

Leittriebverbiss

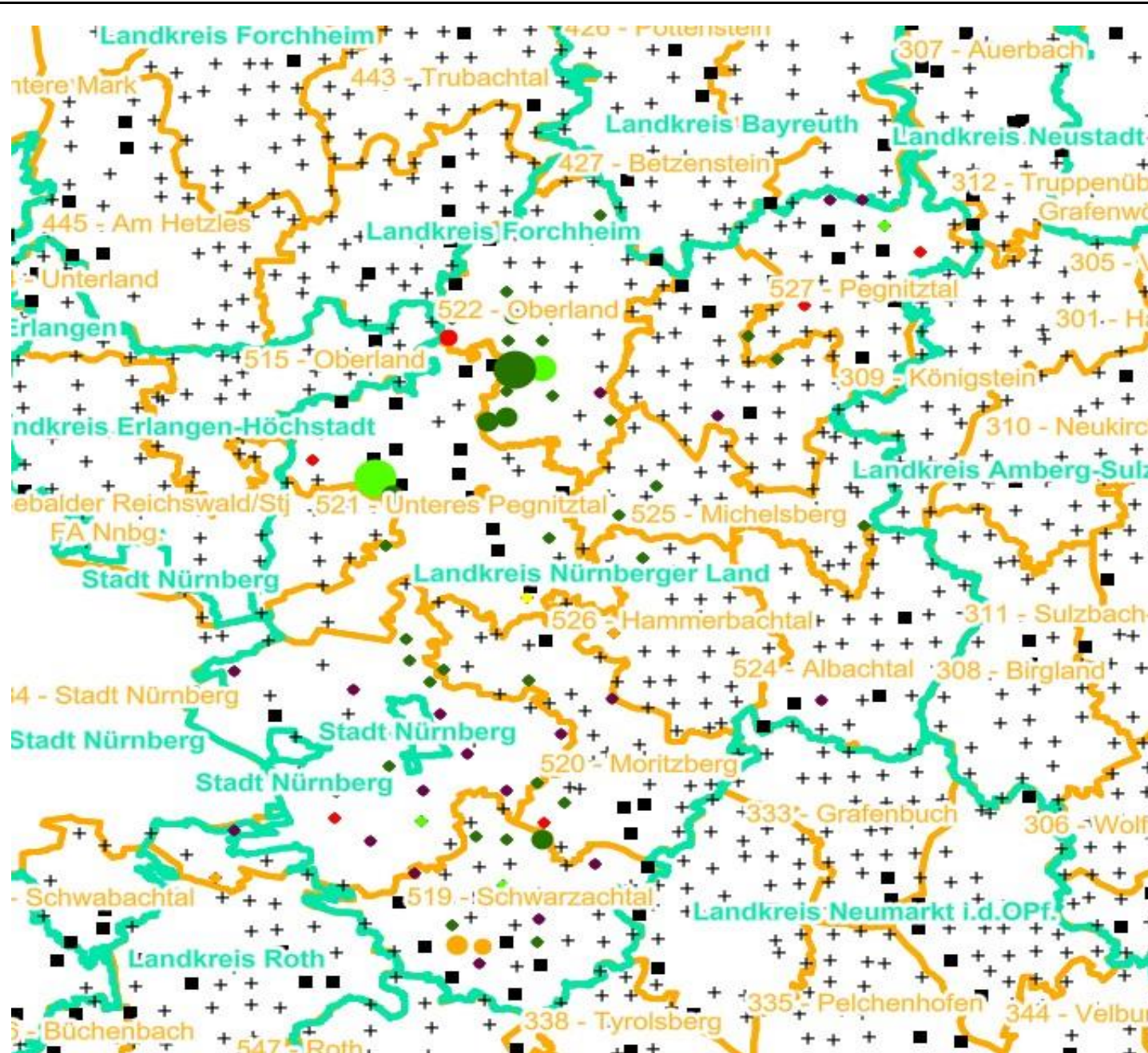
- 0 - 10 %
- 11 - 20 %
- 21 - 30 %
- 30 - 40 %
- 41 - 50 %
- > 50 %

+ Baumartengruppe nicht
vorhanden

Anzahl der aufgenommenen Pflanzen der Baumartengruppe

- 1 - 15
- 16 - 30
- 31 - 45
- 46 - 60
- 61 - 75
- geschützte Fläche

Landkreisgrenze
Hegegemeinschaftsgrenze



Verjüngungsinventur 2024

Landkreis Nürnberger Land

Leittriebverbiss Edellaubholz

(Pflanzen ab 20 cm Höhe
bis zur maximalen Verbisshöhe)

Legende

Leittriebverbiss

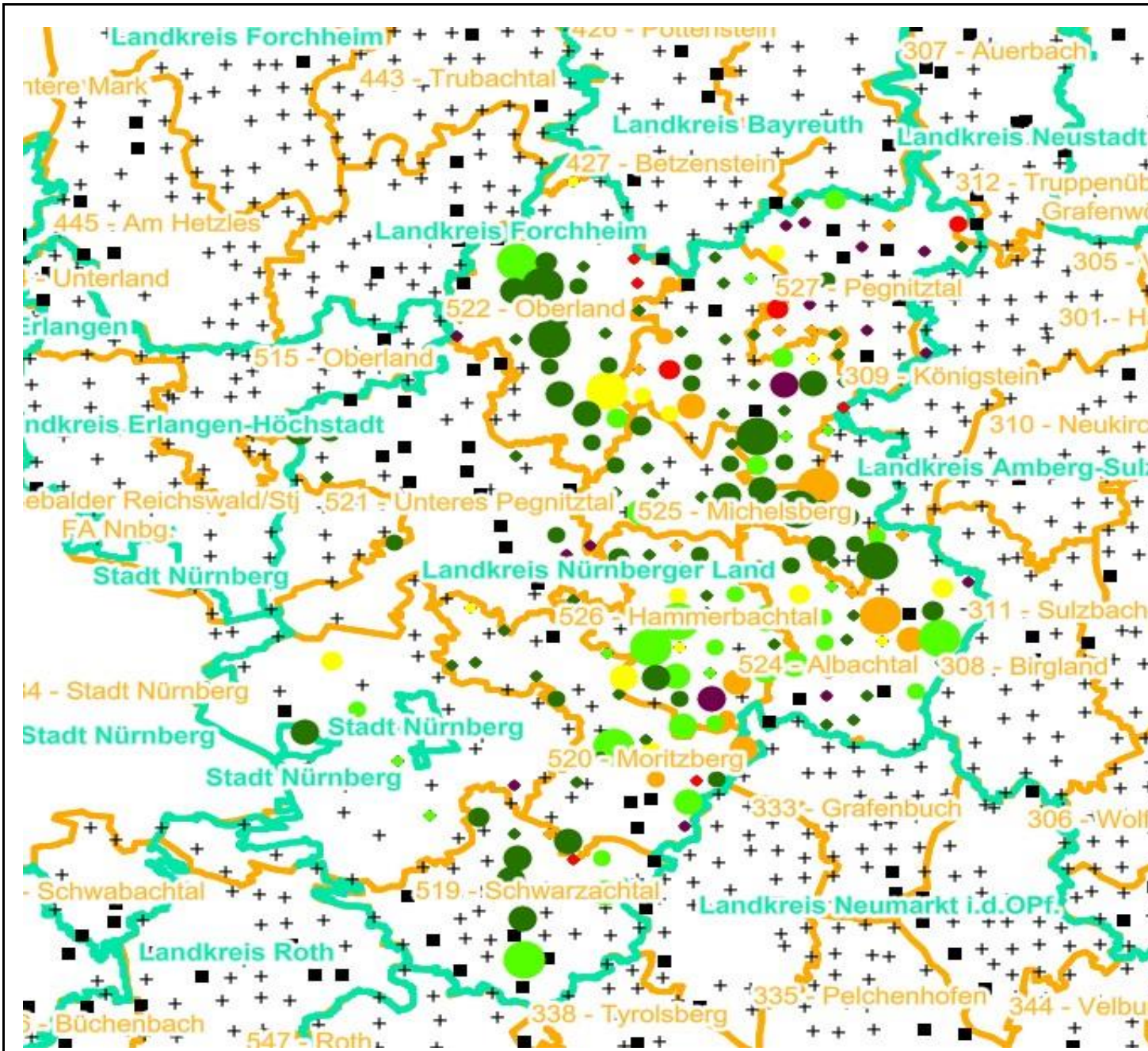
- 0 - 10 %
- 11 - 20 %
- 21 - 30 %
- 30 - 40 %
- 41 - 50 %
- > 50 %

+ Baumartengruppe nicht
vorhanden

Anzahl der aufgenommenen Pflanzen der Baumartengruppe

- 1 - 15
- 16 - 30
- 31 - 45
- 46 - 60
- 61 - 75
- geschützte Fläche

Landkreisgrenze
Hegegemeinschaftsgrenze



Verjüngungsinventur 2024

Landkreis Nürnberger Land

Leittriebverbiss Sonstiges Laubholz

(Pflanzen ab 20 cm Höhe
bis zur maximalen Verbisshöhe)

Legende

Leittriebverbiss

- 0 - 10 %
- 11 - 20 %
- 21 - 30 %
- 30 - 40 %
- 41 - 50 %
- > 50 %

+ Baumartengruppe nicht
vorhanden

Anzahl der aufgenommenen Pflanzen der Baumartengruppe

- 1 - 15
- 16 - 30
- 31 - 45
- 46 - 60
- 61 - 75
- geschützte Fläche

Landkreisgrenze
Hegegemeinschaftsgrenze

