

Auswertung der Verjüngungsinventur 2024 für die Hegegemeinschaft 527 - Pegnitztal (Landkreis Nürnberger Land)

Anzahl der erfassten Verjüngungsflächen: 40, davon ungeschützt: 34, teilweise geschützt: 0, vollständig geschützt: 6

Verjüngungspflanzen ab 20 Zentimeter Höhe bis zur maximalen Verbisshöhe

Baumartengruppe	Aufgenommene Pflanzen insgesamt		Pflanzen ohne Verbiss und ohne Fegeschaden		Pflanzen mit Verbiss und/oder Fegeschaden		Pflanzen mit Leittriebverbiss		Pflanzen mit Verbiss im oberen Drittel		Pflanzen mit Fegeschaden	
	Anzahl	Anteil (%)	Anzahl	Anteil (%)	Anzahl	Anteil (%)	Anzahl	Anteil (%)	Anzahl	Anteil (%)	Anzahl	Anteil (%)
Fichte	507	19,9	372	73,4	135	26,6	15	3,0	135	26,6	0	0,0
Tanne	1	0,0	0	0,0	1	100,0	0	0,0	1	100,0	0	0,0
Kiefer	16	0,6	5	31,3	11	68,8	7	43,8	11	68,8	0	0,0
Sonst. Nadelholz	3	0,1	3	100,0	0	0,0	0	0,0	0	0,0	0	0,0
Nadelholz gesamt	527	20,7	380	72,1	147	27,9	22	4,2	147	27,9	0	0,0
Buche	1701	66,7	640	37,6	1061	62,4	373	21,9	1061	62,4	0	0,0
Eiche	12	0,5	6	50,0	6	50,0	5	41,7	6	50,0	0	0,0
Edellaubholz	214	8,4	100	46,7	114	53,3	69	32,2	114	53,3	0	0,0
Sonst. Laubholz	96	3,8	35	36,5	61	63,5	26	27,1	61	63,5	0	0,0
Laubholz gesamt	2023	79,3	781	38,6	1242	61,4	473	23,4	1242	61,4	0	0,0
Alle Baumarten	2550	100,0	1161	45,5	1389	54,5	495	19,4	1389	54,5	0	0,0

Verjüngungspflanzen kleiner 20 Zentimeter Höhe

Baumartengruppe	Aufgenommene Pflanzen insgesamt		Pflanzen ohne Verbiss im oberen Drittel		Pflanzen mit Verbiss im oberen Drittel	
	Anzahl	Anteil (%)	Anzahl	Anteil (%)	Anzahl	Anteil (%)
Fichte	106	20,4	98	92,5	8	7,5
Tanne	1	0,2	0	0,0	1	100,0
Kiefer	2	0,4	1	50,0	1	50,0
Sonst. Nadelholz	0	0,0	0	0,0	0	0,0
Nadelholz gesamt	109	21,0	99	90,8	10	9,2
Buche	236	45,5	139	58,9	97	41,1
Eiche	0	0,0	0	0,0	0	0,0
Edellaubholz	146	28,1	87	59,6	59	40,4
Sonst. Laubholz	28	5,4	20	71,4	8	28,6
Laubholz gesamt	410	79,0	246	60,0	164	40,0
Alle Baumarten	519	100,0	345	66,5	174	33,5

Verjüngungspflanzen über Verbisshöhe (Erhebung von Fegeschäden)

Baumartengruppe	Aufgenommene Pflanzen insgesamt		Pflanzen ohne Fegeschaden		Pflanzen mit Fegeschaden	
	Anzahl	Anteil (%)	Anzahl	Anteil (%)	Anzahl	Anteil (%)
Fichte	13	8,9	13	100,0	0	0,0
Tanne	0	0,0	0	0,0	0	0,0
Kiefer	0	0,0	0	0,0	0	0,0
Sonst. Nadelholz	0	0,0	0	0,0	0	0,0
Nadelholz gesamt	13	8,9	13	100,0	0	0,0
Buche	116	79,5	113	97,4	3	2,6
Eiche	0	0,0	0	0,0	0	0,0
Edellaubholz	2	1,4	2	100,0	0	0,0
Sonst. Laubholz	15	10,3	11	73,3	4	26,7
Laubholz gesamt	133	91,1	126	94,7	7	5,3
Alle Baumarten	146	100,0	139	95,2	7	4,8

**Anteile der Baumartengruppen in den verschiedenen Höhenstufen
Verteilung der Pflanzen ab 20 Zentimeter bis zur maximalen Verbisshöhe auf drei Höhenstufen
Hegegemeinschaft 527 - Pegnitztal (Landkreis Nürnberger Land)**

Baumartengruppe	Aufgenommene Pflanzen insgesamt						Pflanzen ohne Verbiss und ohne Fegeschaden						Pflanzen mit Verbiss und/oder Fegeschaden					
	20 - 49,9 cm		50 - 79,9 cm		80 cm - max. Verbisshöhe		20 - 49,9 cm		50 - 79,9 cm		80 cm - max. Verbisshöhe		20 - 49,9 cm		50 - 79,9 cm		80 cm - max. Verbisshöhe	
	Anzahl	Anteil (%)	Anzahl	Anteil (%)	Anzahl	Anteil (%)	Anzahl	Anteil (%)	Anzahl	Anteil (%)	Anzahl	Anteil (%)	Anzahl	Anteil (%)	Anzahl	Anteil (%)	Anzahl	Anteil (%)
Fichte	329	21,1	115	18,3	63	17,2	256	77,8	80	69,6	36	57,1	73	22,2	35	30,4	27	42,9
Tanne	1	0,1	0	0,0	0	0,0	0	0,0	0	0,0	0	0,0	1	100,0	0	0,0	0	0,0
Kiefer	14	0,9	2	0,3	0	0,0	4	28,6	1	50,0	0	0,0	10	71,4	1	50,0	0	0,0
Sonstiges Nadelholz	1	0,1	1	0,2	1	0,3	1	100,0	1	100,0	1	100,0	0	0,0	0	0,0	0	0,0
Nadelholz gesamt	345	22,2	118	18,8	64	17,5	261	75,7	82	69,5	37	57,8	84	24,3	36	30,5	27	42,2
Buche	955	61,4	460	73,2	286	78,1	353	37,0	156	33,9	131	45,8	602	63,0	304	66,1	155	54,2
Eiche	7	0,4	5	0,8	0	0,0	5	71,4	1	20,0	0	0,0	2	28,6	4	80,0	0	0,0
Edellaubholz	191	12,3	17	2,7	6	1,6	88	46,1	7	41,2	5	83,3	103	53,9	10	58,8	1	16,7
Sonstiges Laubholz	58	3,7	28	4,5	10	2,7	23	39,7	8	28,6	4	40,0	35	60,3	20	71,4	6	60,0
Laubholz gesamt	1211	77,8	510	81,2	302	82,5	469	38,7	172	33,7	140	46,4	742	61,3	338	66,3	162	53,6
Alle Baumarten	1556	100,0	628	100,0	366	100,0	730	46,9	254	40,4	177	48,4	826	53,1	374	59,6	189	51,6

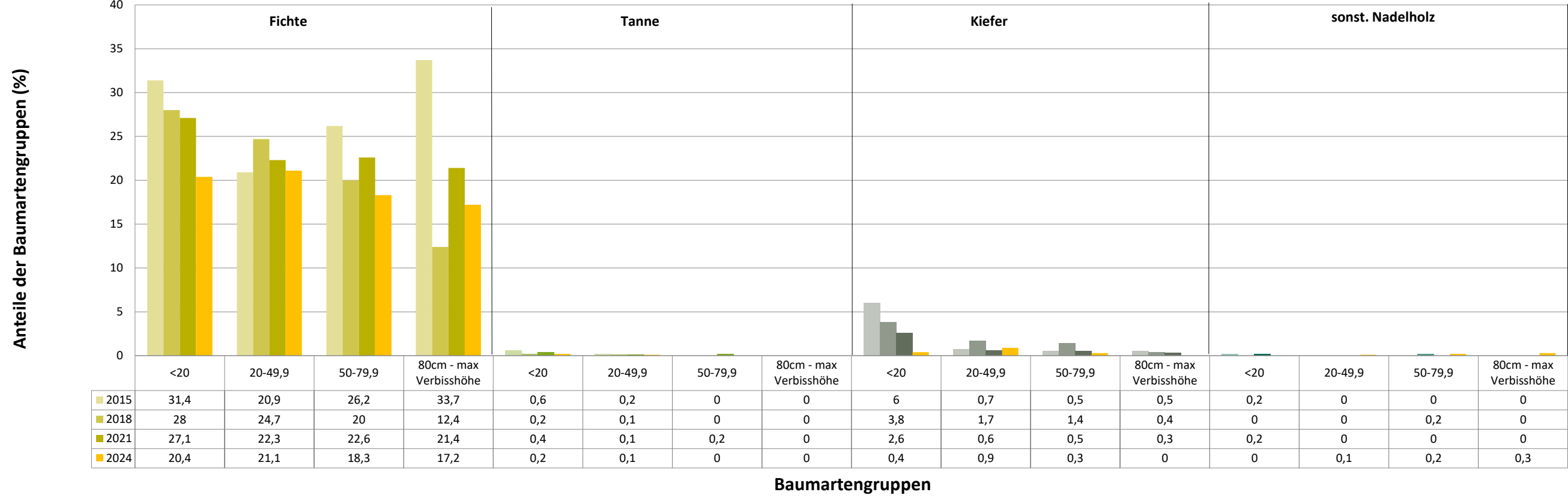
**Hochgerechnete Pflanzendichten (Individuen je Hektar) der Baumartengruppen
Verjüngungspflanzen ab 20 Zentimeter Höhe bis zur maximalen Verbisshöhe
Hegegemeinschaft 527 - Pegnitztal (Landkreis Nürnberger Land)**

Baumartengruppe	Pflanzen insgesamt				Pflanzen ohne Verbiss und ohne Fegeschaden				Pflanzen mit Verbiss und/oder Fegeschaden			
	Individuen je Hektar				Individuen je Hektar				Individuen je Hektar			
	arithmet. Mittel	Median	minimale Dichte	maximale Dichte	arithmet. Mittel	Median	minimale Dichte	maximale Dichte	arithmet. Mittel	Median	minimale Dichte	maximale Dichte
Fichte	9052	4178	235	30007	6762	1102	0	28340	2290	606	0	8388
Tanne	371	371	371	371	0	0	0	0	371	371	371	371
Kiefer	566	417	114	1696	170	0	0	565	396	278	0	1131
Sonst. Nadelholz	184	184	184	184	184	184	184	184	0	0	0	0
Nadelholz gesamt	8800	2915	235	30424	6463	829	0	28757	2337	578	0	8621
Buche	24187	19473	151	114317	10179	5496	114	69955	14007	10042	0	55101
Eiche	452	357	114	840	259	170	0	840	194	139	0	398
Edellaubholz	5165	998	151	27152	2398	300	0	12332	2767	705	0	20006
Sonst. Laubholz	3339	1452	278	13650	1641	505	0	10237	1698	1030	278	5040
Laubholz gesamt	27311	19916	233	127966	11735	5713	0	80192	15576	10388	0	55101
Alle Baumarten	31969	27064	4610	127966	15156	10791	553	80192	16813	10915	1969	55101

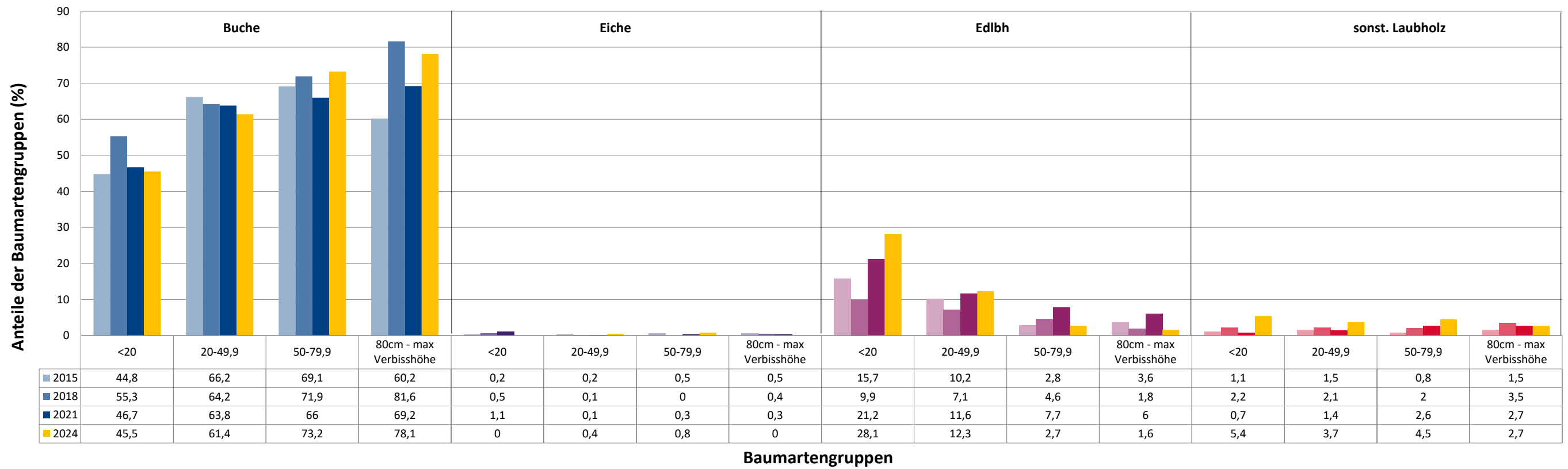
Bei der Beurteilung der hochgerechneten durchschnittlichen Pflanzendichten in der Hegegemeinschaft ist unbedingt zu beachten, dass die arithmetischen Mittel durch einzelne sehr individuenreiche Naturverjüngungsflächen (mit über 10.000 Pflanzen je Hektar) stark angehoben werden, während individuenärmere Verjüngungsflächen kaum ins Gewicht fallen. Der Median stellt dagegen die Mitte der errechneten Pflanzendichten der einzelnen Verjüngungsflächen dar, auf denen die Baumartengruppe vorkommt. Minimale bzw. maximale Dichte sind die hochgerechneten Pflanzendichten der Verjüngungsflächen, auf denen die Baumartengruppe am wenigsten dicht bzw. am dichtesten vorkommt (Flächen ohne Vorkommen der Baumartengruppe sind dabei nicht berücksichtigt).

Außerdem gilt es zu beachten, dass bei der Verjüngungsinventur zum Forstlichen Gutachten nur Verjüngungsflächen erfasst werden, die mindestens 1.300 Pflanzen je Hektar der Höhenstufe „Ab 20 Zentimeter bis zur maximalen Verbisshöhe“ aufweisen. Spärlicher verjüngte Flächen werden nicht erfasst.

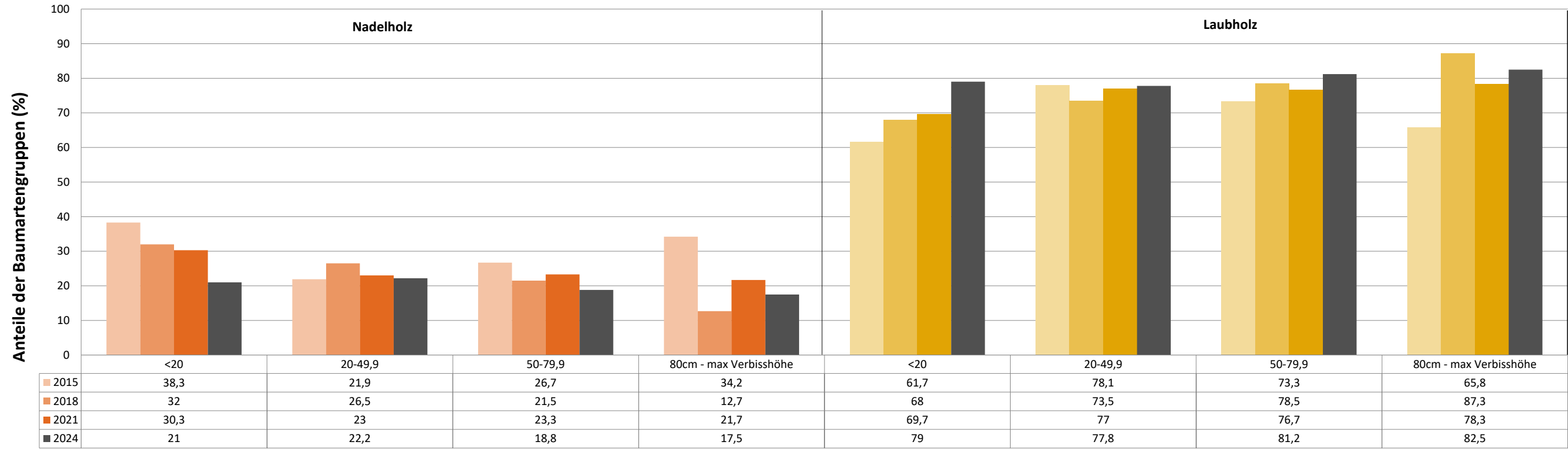
Anteile der Baumartengruppen in verschiedenen Höhenstufen für die die Hegegemeinschaft 527 - Pegnitztal (Landkreis Nürnberger Land)



Anteile der Baumartengruppen in verschiedenen Höhenstufen für die die Hegegemeinschaft 527 - Pegnitztal (Landkreis Nürnberger Land)

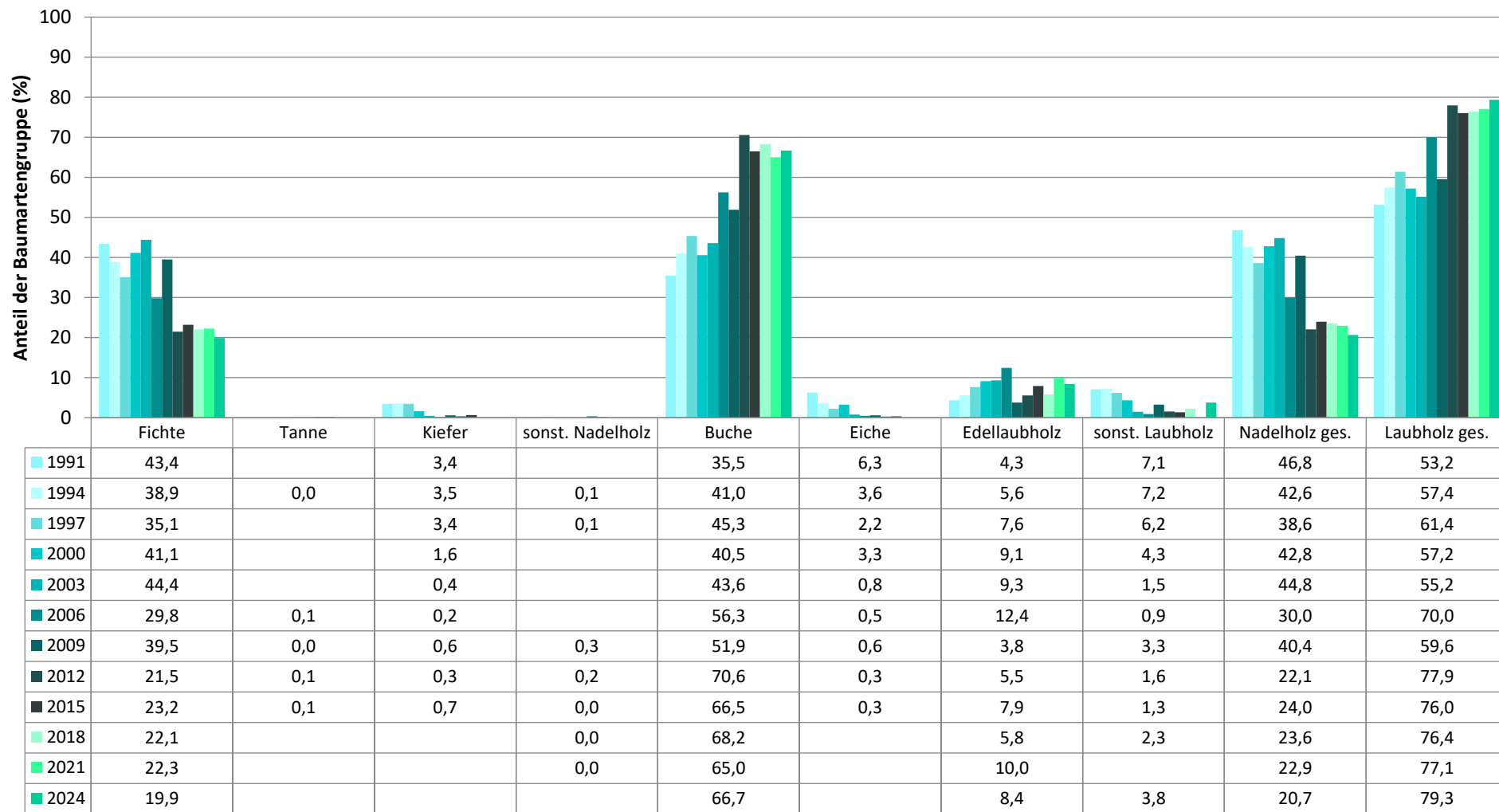


Anteile der Baumartengruppen in verschiedenen Höhenstufen für die Hegegemeinschaft 527 - Pegnitztal (Landkreis Nürnberger Land)



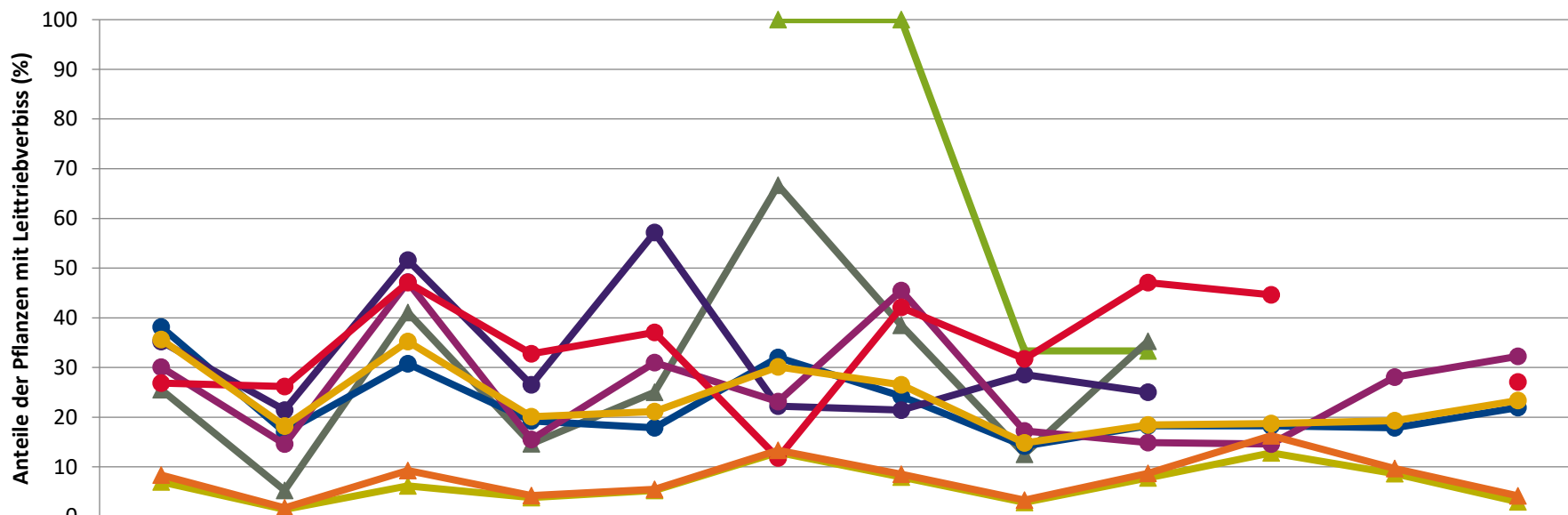
Baumartengruppen

**Zeitreihe der Baumartenanteile der aufgenommenen Verjüngungspflanzen
Höhenbereich: ab 20 Zentimeter Höhe bis zur maximalen Verbisshöhe
Hegegemeinschaft 527 - Pegnitztal (Landkreis Nürnberger Land)**



Baumartengruppe

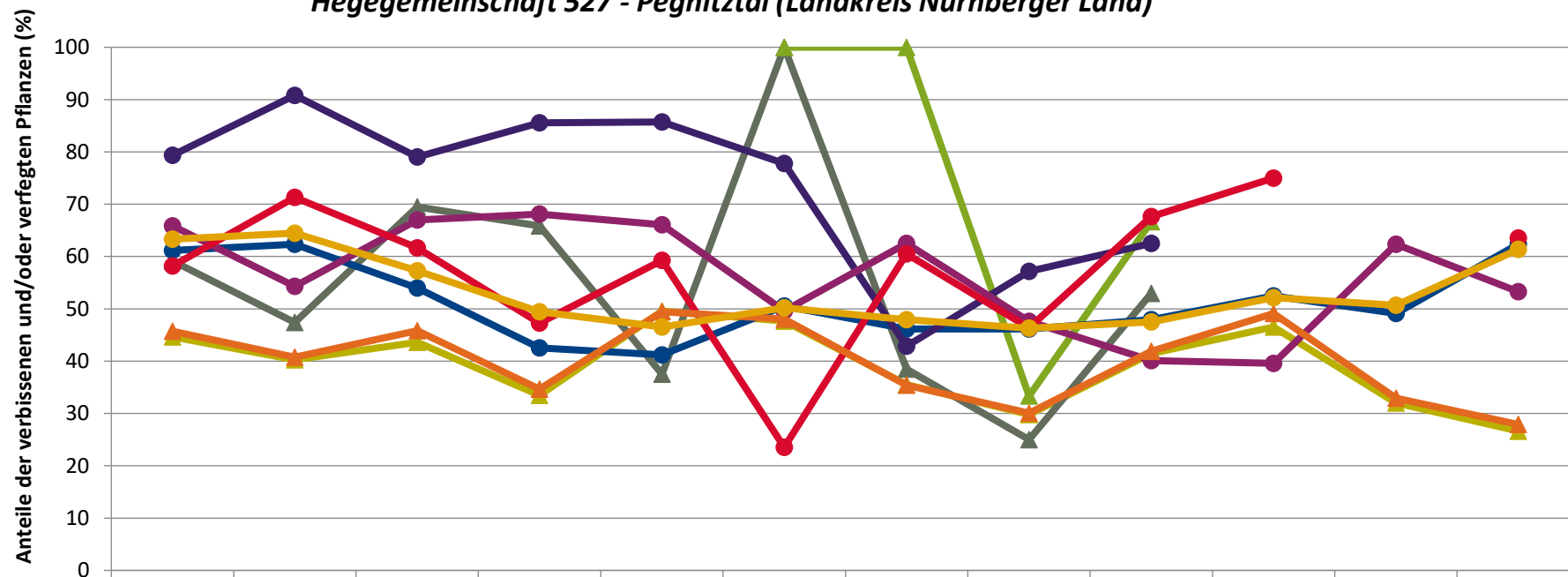
**Zeitreihe der Anteile der Pflanzen mit Leittriebverbiss: Höhenbereich ab 20 Zentimeter bis zur maximalen Verbisshöhe
Hegegemeinschaft 527 - Pegnitztal (Landkreis Nürnberger Land)**



	1991	1994	1997	2000	2003	2006	2009	2012	2015	2018	2021	2024
▲ Fichte	7,0	1,4	6,2	3,8	5,3	12,9	8,0	2,8	7,8	12,8	8,6	3,0
▲ Tanne						100,0	100,0	33,3	33,3			
▲ Kiefer	25,5	5,3	41,1	14,6	25,0	66,7	38,5	12,5	35,3			
● Buche	38,1	17,0	30,8	19,2	17,9	32,0	24,2	14,2	18,2	18,2	17,9	21,9
● Eiche	35,2	21,4	51,6	26,5	57,1	22,2	21,4	28,6	25,0			
● Edellaub.	30,1	14,6	47,2	15,5	31,0	23,1	45,5	17,2	14,9	14,6	28,0	32,2
● sonst. Laub.	26,9	26,2	47,1	32,7	37,0	11,8	42,1	31,7	47,1	44,6		27,1
▲ Nadelbäume	8,3	1,7	9,2	4,2	5,5	13,3	8,5	3,3	8,7	16,3	9,6	4,2
● Laubbäume	35,6	18,2	35,2	20,1	21,1	30,1	26,5	14,8	18,4	18,7	19,3	23,4

Jahr

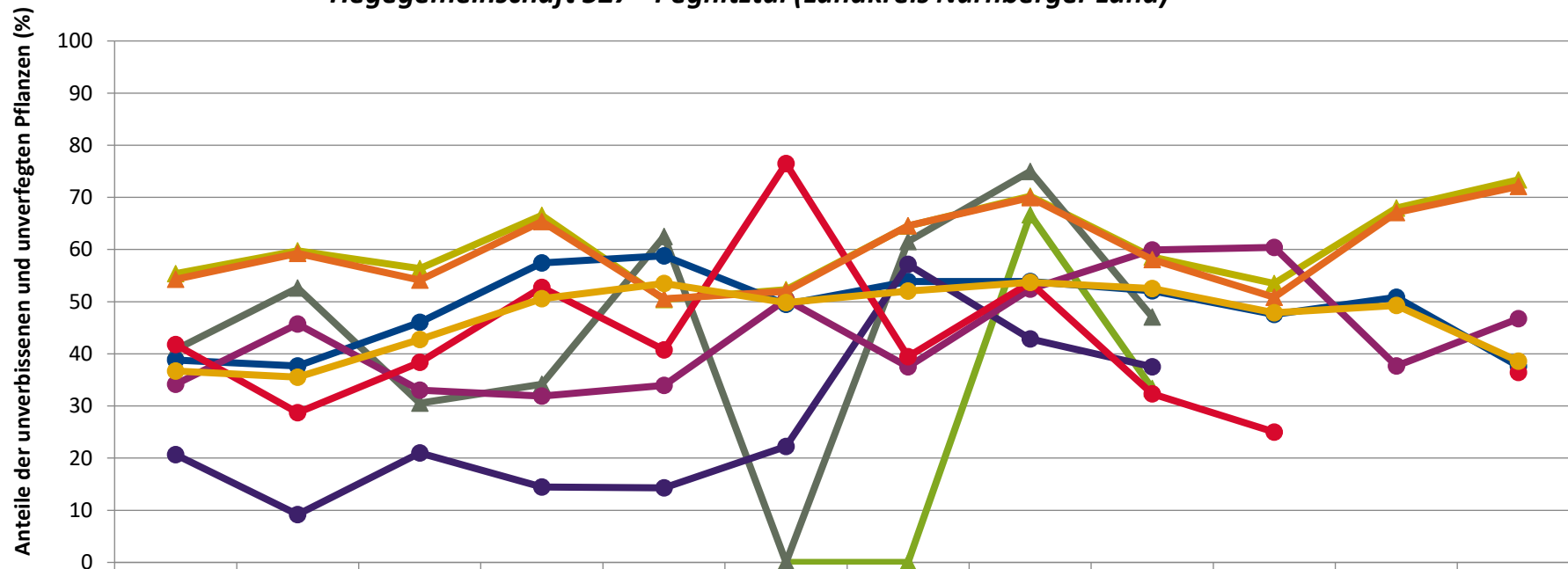
**Zeitreihe der Anteile der Pflanzen mit Verbiss und/oder Fegeschäden
Höhenbereich: ab 20 Zentimeter bis zur maximalen Verbisshöhe
Hegegemeinschaft 527 - Pegnitztal (Landkreis Nürnberger Land)**



	1991	1994	1997	2000	2003	2006	2009	2012	2015	2018	2021	2024
▲ Fichte	44,6	40,2	43,6	33,5	49,6	47,7	35,5	29,8	41,5	46,5	32,0	26,6
▲ Kiefer	59,2	47,4	69,5	65,9	37,5	100,0	38,5	25,0	52,9			
▲ Tanne						100,0	100,0	33,3	66,7			
● Buche	61,2	62,3	54,0	42,6	41,2	50,5	46,1	46,1	47,9	52,5	49,1	62,4
● Eiche	79,3	90,8	79,0	85,5	85,7	77,8	42,9	57,1	62,5			
● Edellaub.	65,9	54,3	67,0	68,1	66,1	49,6	62,5	47,6	40,1	39,6	62,3	53,3
● sonst. Laub.	58,2	71,3	61,6	47,3	59,3	23,5	60,5	46,3	67,6	75,0		63,5
▲ Nadelbäume	45,7	40,7	45,8	34,6	49,4	48,0	35,4	30,1	41,9	49,1	32,9	27,9
● Laubbäume	63,3	64,5	57,3	49,4	46,5	50,2	47,9	46,3	47,5	52,1	50,7	61,4

Jahr

**Zeitreihe der Anteile der Pflanzen ohne Verbiss und ohne Fegeschäden
Höhenbereich: ab 20 Zentimeter bis zur maximalen Verbisshöhe
Hegegemeinschaft 527 - Pegnitztal (Landkreis Nürnberger Land)**



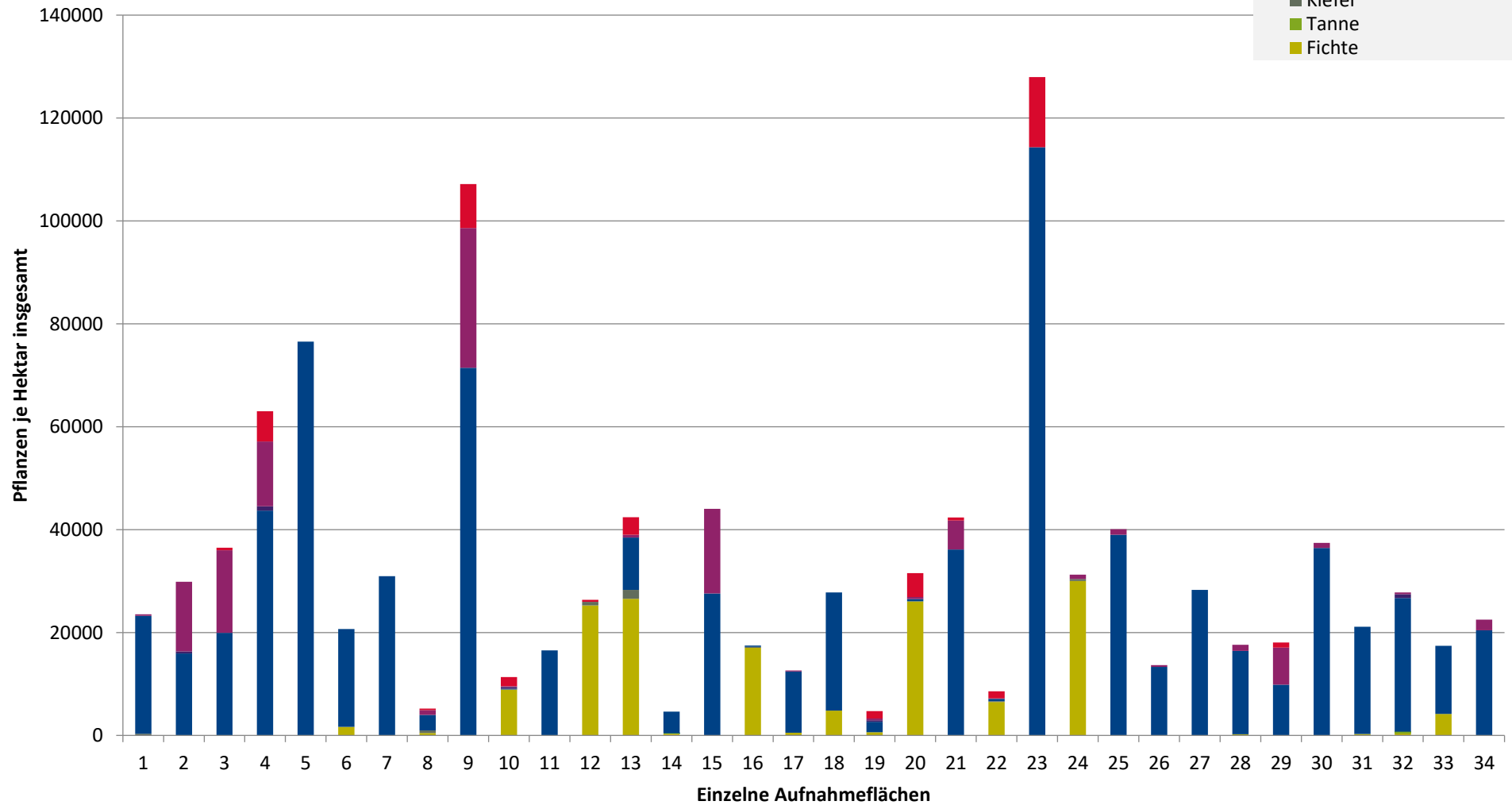
	1991	1994	1997	2000	2003	2006	2009	2012	2015	2018	2021	2024
—▲— Fichte	55,4	59,8	56,4	66,5	50,4	52,3	64,5	70,2	58,5	53,5	68,0	73,4
—▲— Tanne						0,0	0,0	66,7	33,3			
—▲— Kiefer	40,8	52,6	30,5	34,1	62,5	0,0	61,5	75,0	47,1			
—●— Buche	38,8	37,7	46,0	57,4	58,8	49,5	53,9	53,9	52,1	47,5	50,9	37,6
—●— Eiche	20,7	9,2	21,0	14,5	14,3	22,2	57,1	42,9	37,5			
—●— Edellaub.	34,1	45,7	33,0	31,9	33,9	50,4	37,5	52,4	59,9	60,4	37,7	46,7
—●— sonst. Laub.	41,8	28,7	38,4	52,7	40,7	76,5	39,5	53,7	32,4	25,0		36,5
—▲— Nadelbäume	54,3	59,3	54,2	65,4	50,6	52,0	64,6	69,9	58,1	50,9	67,1	72,1
—●— Laubbäume	36,7	35,5	42,7	50,6	53,5	49,8	52,1	53,7	52,5	47,9	49,3	38,6

Jahr

**Hochgerechnete Pflanzendichten (Individuen je Hektar) der Baumartengruppen
(Pflanzen insgesamt)**

**Höhenbereich: ab 20 Zentimeter bis zur maximalen Verbisshöhe
Hegegemeinschaft 527 - Pegnitztal (Landkreis Nürnberger Land)**

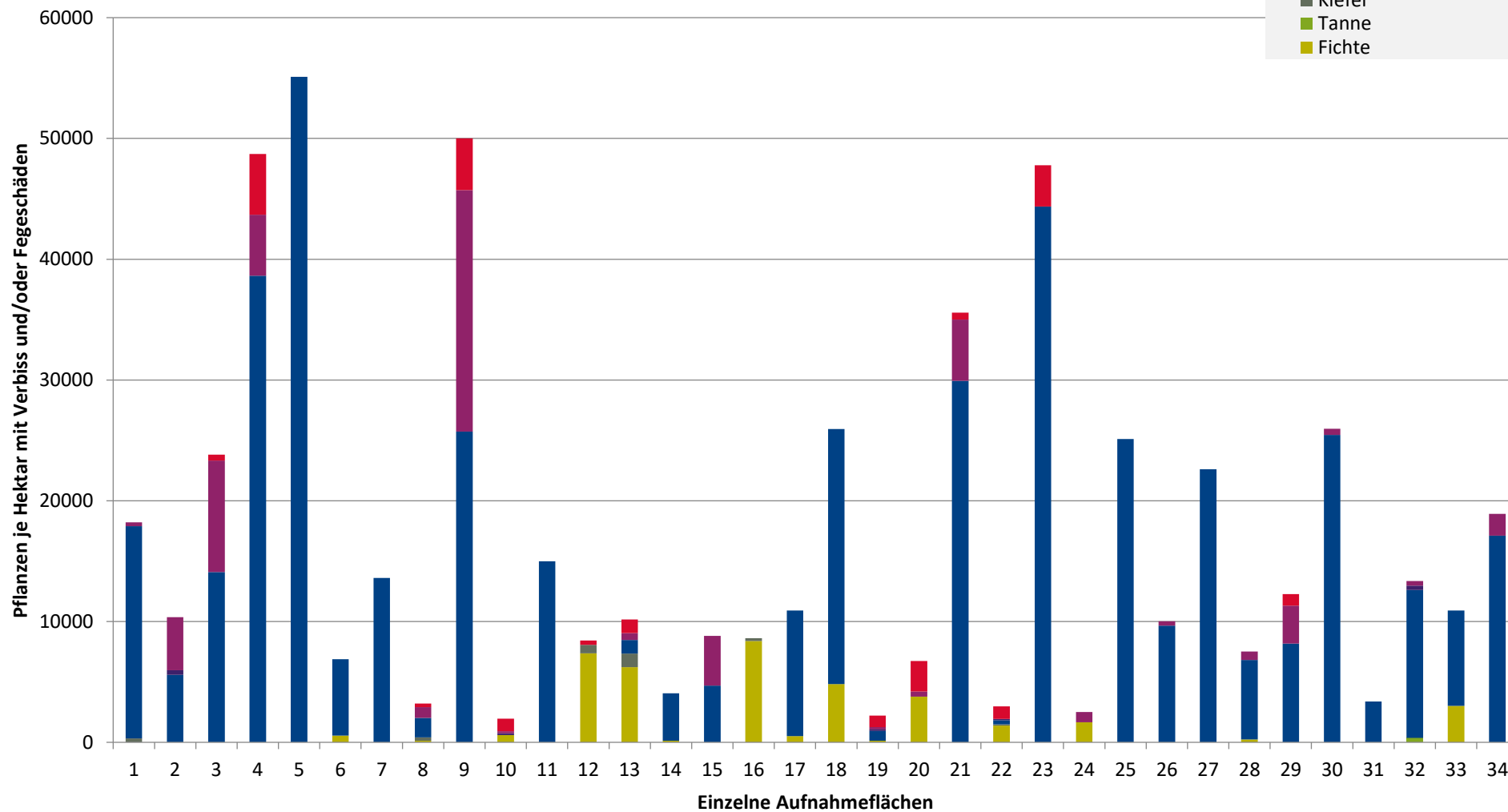
- sonstige Laubbäume
- Edellaubbäume
- Eiche
- Buche
- sonstige Nadelbäume
- Kiefer
- Tanne
- Fichte



**Hochgerechnete Pflanzendichten (Individuen je Hektar) der Baumartengruppen
(Pflanzen mit Verbiss und/oder Fegeschäden)**

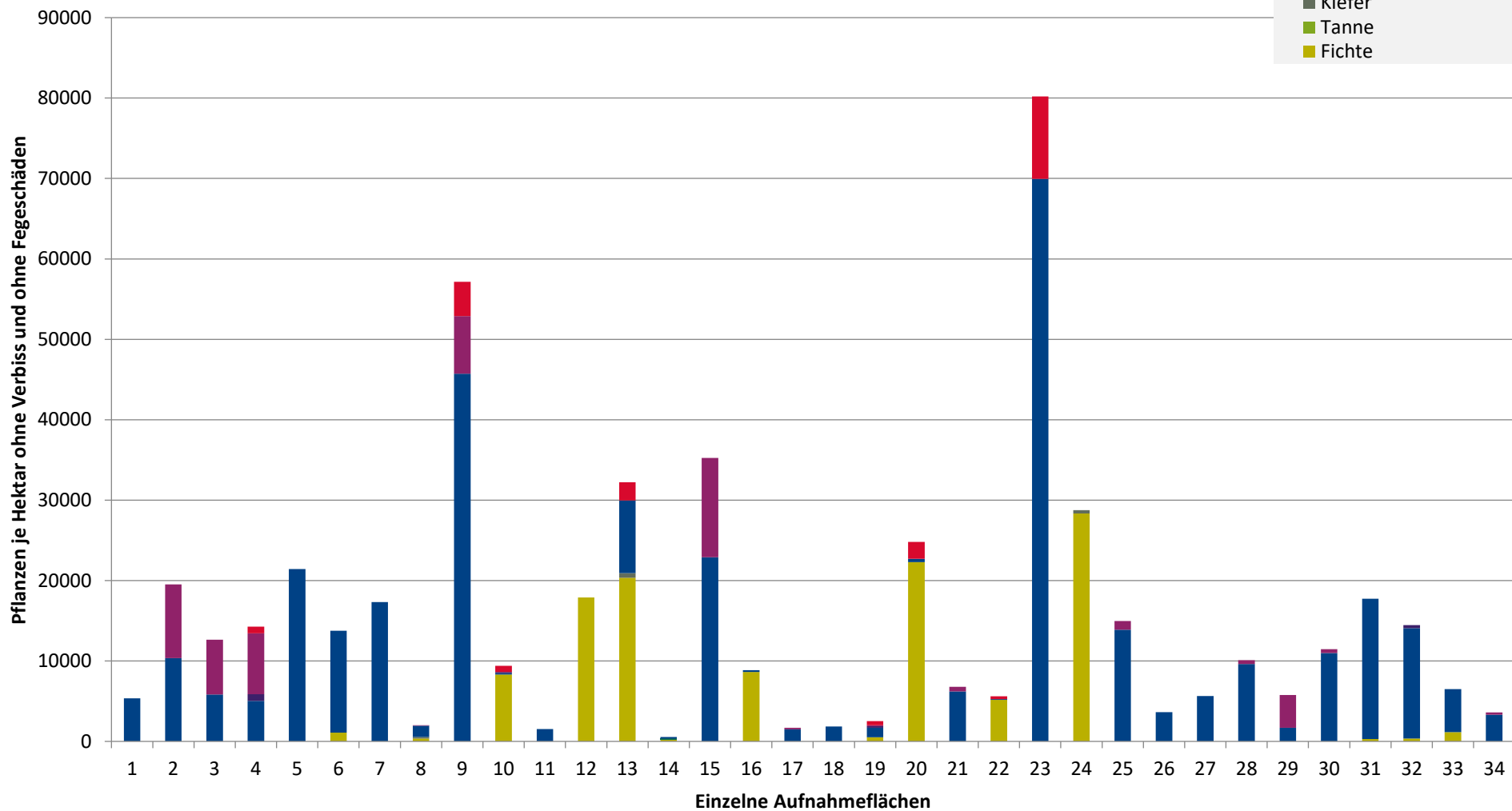
**Höhenbereich: ab 20 Zentimeter bis zur maximalen Verbisshöhe
Hegegemeinschaft 527 - Pegnitztal (Landkreis Nürnberger Land)**

- sonstige Laubbäume
- Edellaubbäume
- Eiche
- Buche
- sonstige Nadelbäume
- Kiefer
- Tanne
- Fichte



**Hochgerechnete Pflanzendichten (Individuen je Hektar) der Baumartengruppen
(Pflanzen ohne Verbiss und ohne Fegeschäden)
Höhenbereich: ab 20 Zentimeter bis zur maximalen Verbisshöhe
Hegegemeinschaft 527 - Pegnitztal (Landkreis Nürnberger Land)**

- sonstiges Laubbäume
- Edellaubbäume
- Eiche
- Buche
- sonstige Nadelbäume
- Kiefer
- Tanne
- Fichte



Verjüngungsinventur 2024

Landkreis Nürnberger Land

Leittriebverbiss Fichte

(Pflanzen ab 20 cm Höhe
bis zur maximalen Verbisshöhe)

Legende

Leittriebverbiss

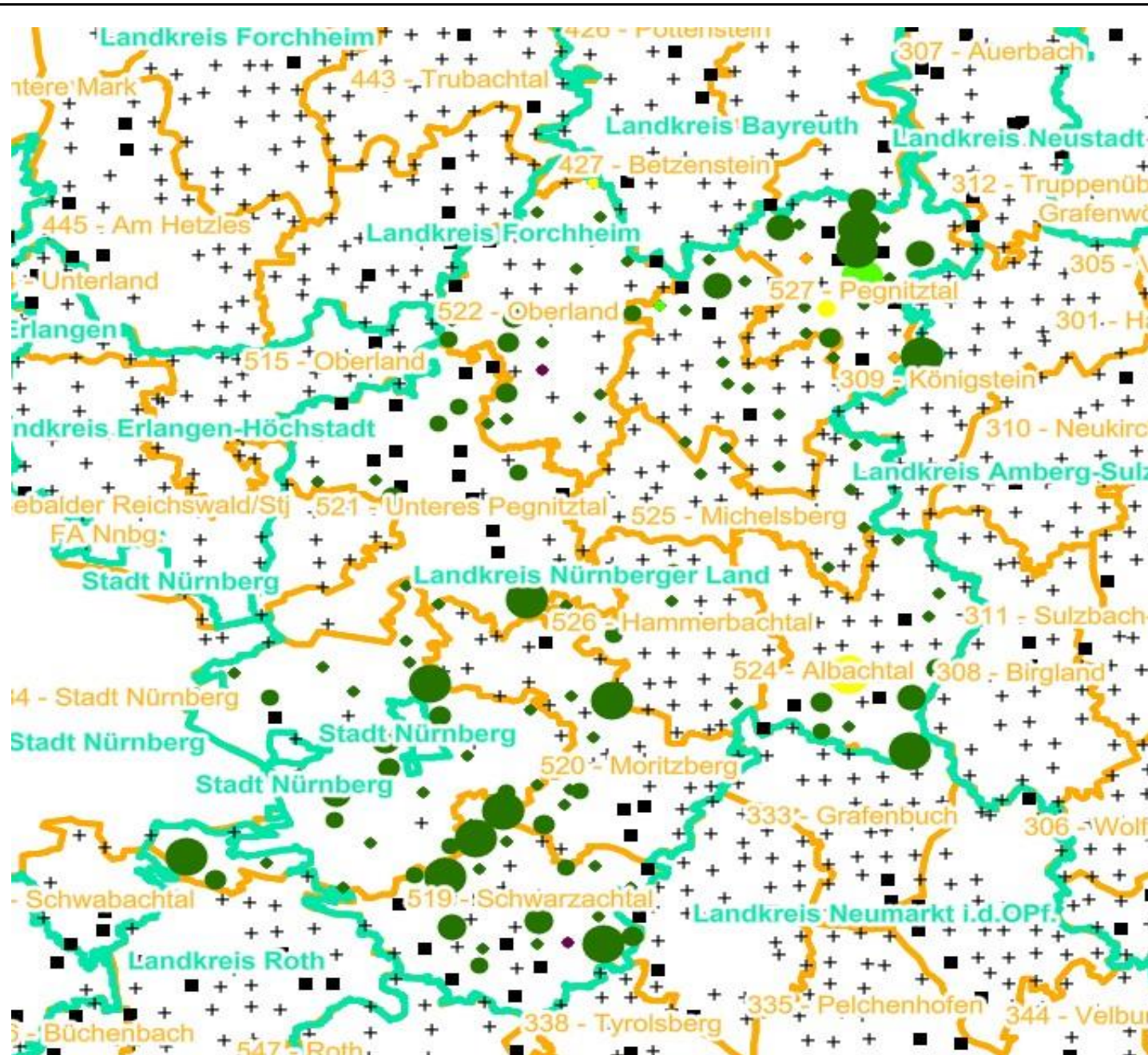
- 0 - 5 %
- 6 - 10 %
- 11 - 15 %
- 16 - 20 %
- 21 - 25 %
- > 25 %

+ Baumartengruppe nicht
vorhanden

Anzahl der aufgenommenen Pflanzen der Baumartengruppe

- 1 - 15
- 16 - 30
- 31 - 45
- 46 - 60
- 61 - 75
- geschützte Fläche

Landkreisgrenze
Hegegemeinschaftsgrenze



Verjüngungsinventur 2024

Landkreis Nürnberger Land

Leittriebverbiss Tanne

(Pflanzen ab 20 cm Höhe
bis zur maximalen Verbisshöhe)

Legende

Leittriebverbiss

- 0 - 10 %
- 11 - 20 %
- 21 - 30 %
- 30 - 40 %
- 41 - 50 %
- > 50 %

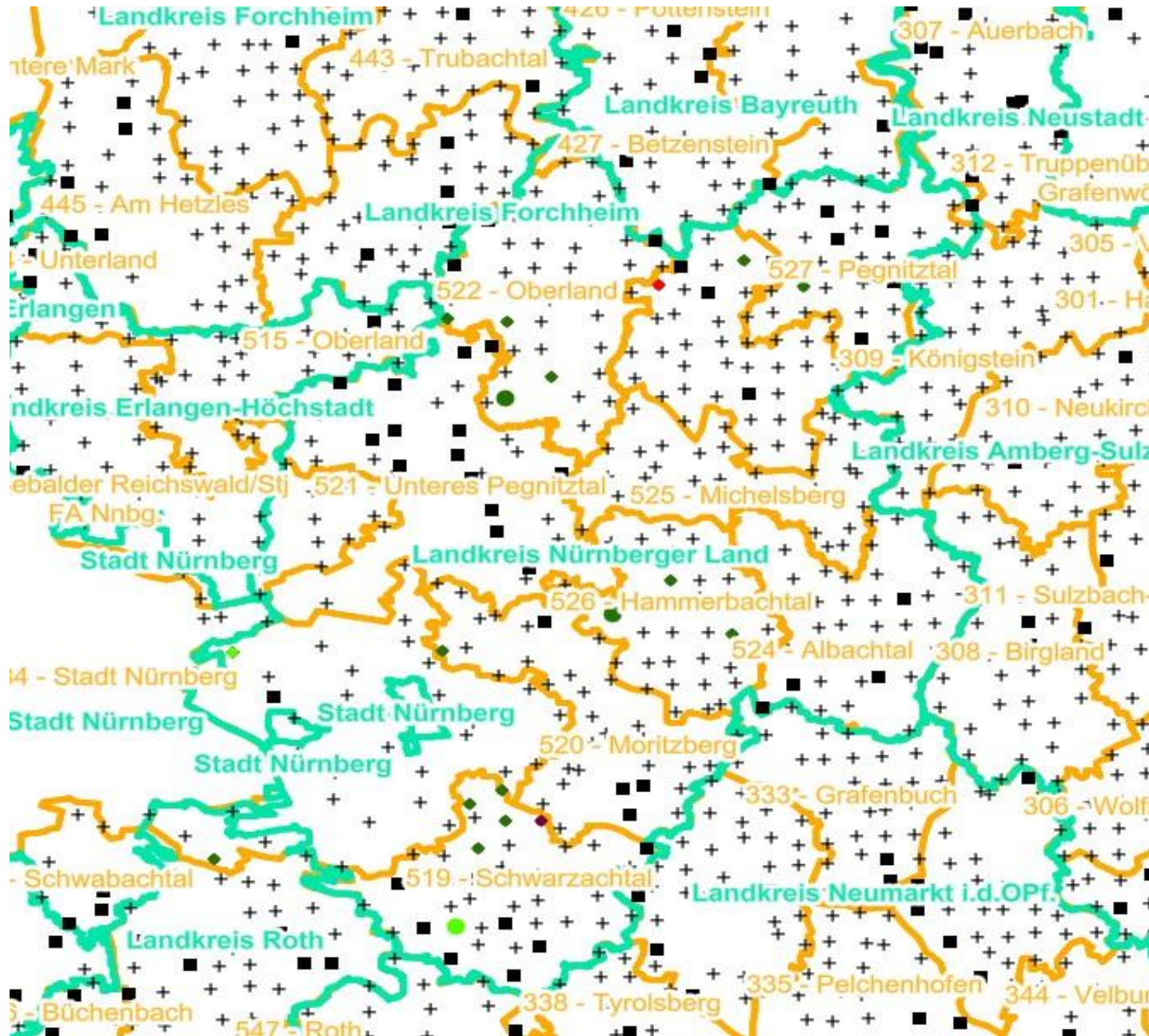
+ Baumartengruppe nicht
vorhanden

Anzahl der aufgenommenen Pflanzen der Baumartengruppe

- 1 - 15
- 16 - 30
- 31 - 45
- 46 - 60
- 61 - 75
- geschützte Fläche

Landkreisgrenze

Hegegemeinschaftsgrenze



Verjüngungsinventur 2024

Landkreis Nürnberger Land

Leittriebverbiss Kiefer

(Pflanzen ab 20 cm Höhe
bis zur maximalen Verbisshöhe)

Legende

Leittriebverbiss

- 0 - 5 %
- 6 - 10 %
- 11 - 15 %
- 16 - 20 %
- 21 - 25 %
- > 25 %

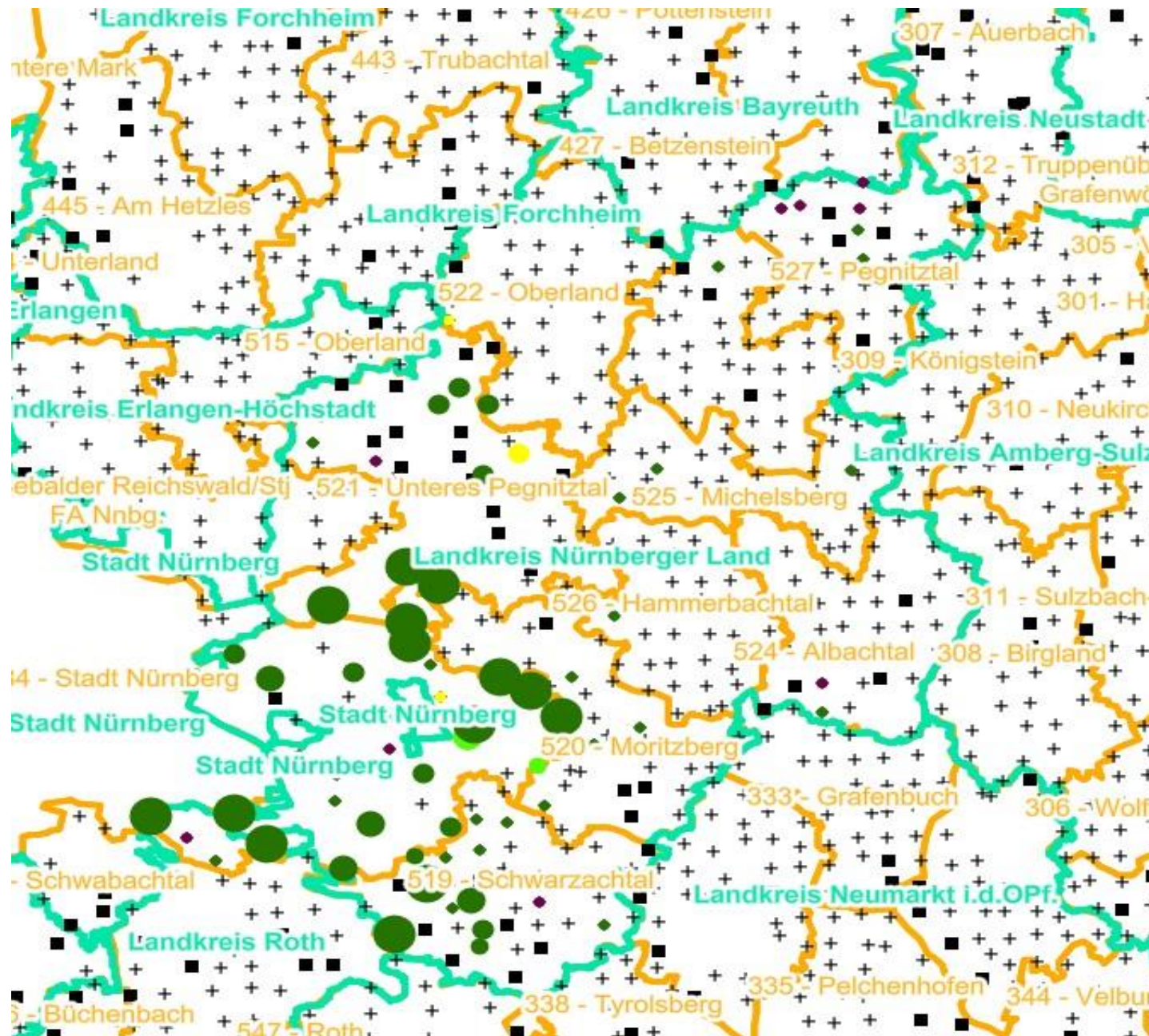
+ Baumartengruppe nicht
vorhanden

Anzahl der aufgenommenen Pflanzen der Baumartengruppe

- 1 - 15
- 16 - 30
- 31 - 45
- 46 - 60
- 61 - 75
- geschützte Fläche

Landkreisgrenze

Hegegemeinschaftsgrenze



Verjüngungsinventur 2024

Landkreis Nürnberger Land

Leittriebverbiss Buche

(Pflanzen ab 20 cm Höhe
bis zur maximalen Verbisshöhe)

Legende

Leittriebverbiss

- 0 - 10 %
- 11 - 20 %
- 21 - 30 %
- 30 - 40 %
- 41 - 50 %
- > 50 %

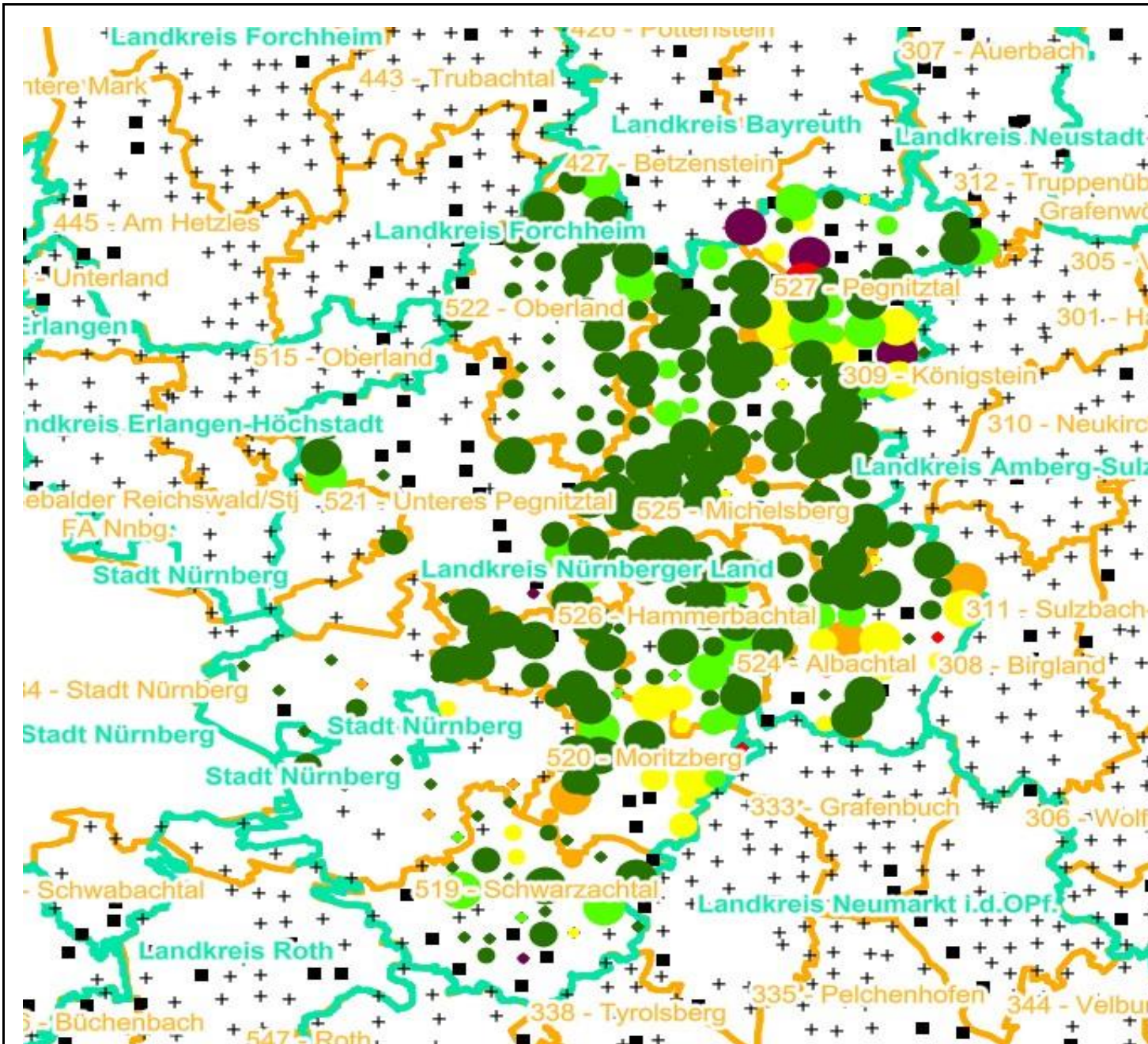
+ Baumartengruppe nicht
vorhanden

Anzahl der aufgenommenen Pflanzen der Baumartengruppe

- 1 - 15
- 16 - 30
- 31 - 45
- 46 - 60
- 61 - 75
- geschützte Fläche

Landkreisgrenze

Hegegemeinschaftsgrenze



Verjüngungsinventur 2024

Landkreis Nürnberger Land

Leittriebverbiss Eiche

(Pflanzen ab 20 cm Höhe
bis zur maximalen Verbisshöhe)

Legende

Leittriebverbiss

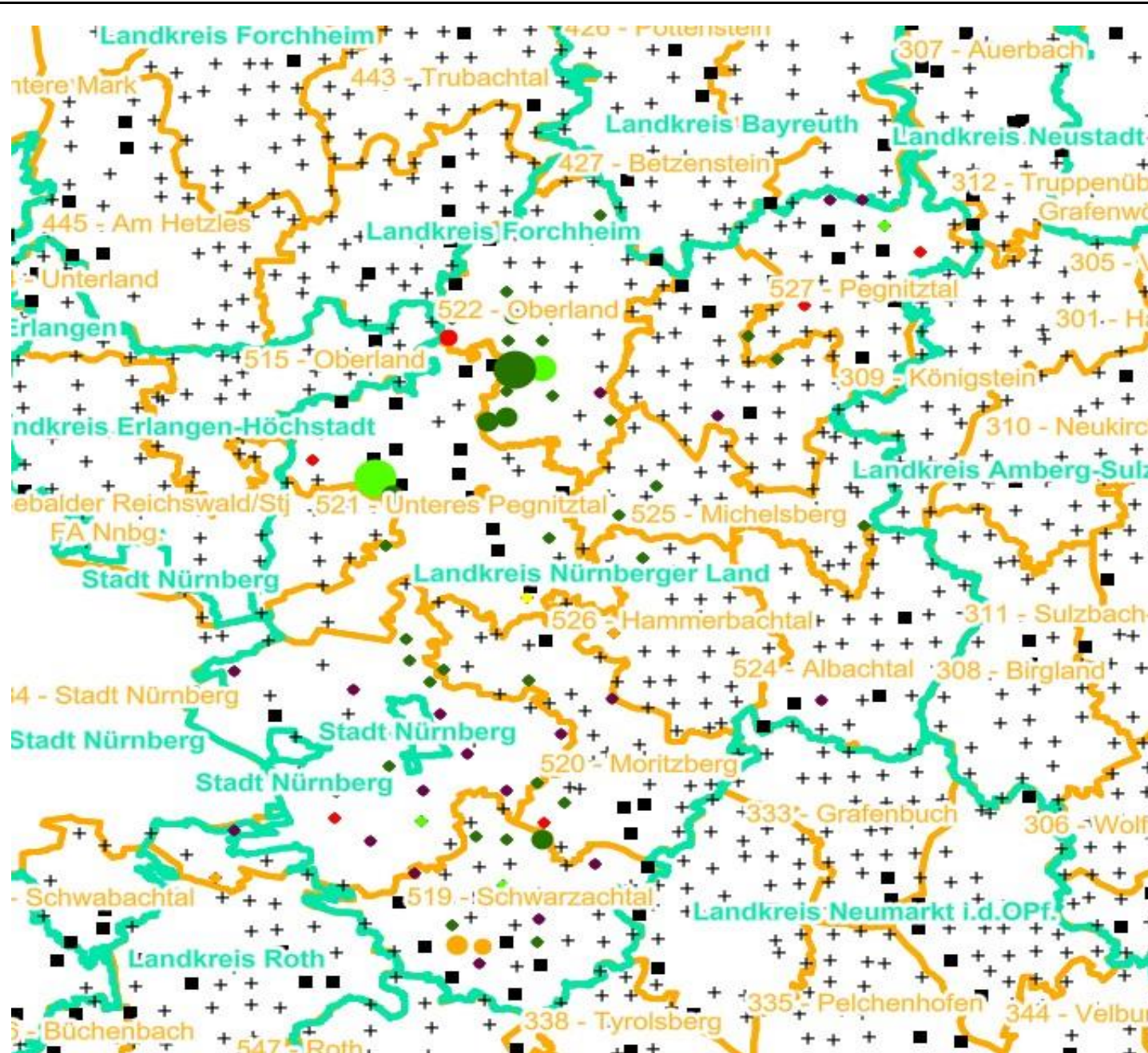
- 0 - 10 %
- 11 - 20 %
- 21 - 30 %
- 30 - 40 %
- 41 - 50 %
- > 50 %

+ Baumartengruppe nicht
vorhanden

Anzahl der aufgenommenen Pflanzen der Baumartengruppe

- 1 - 15
- 16 - 30
- 31 - 45
- 46 - 60
- 61 - 75
- geschützte Fläche

Landkreisgrenze
Hegegemeinschaftsgrenze



Verjüngungsinventur 2024

Landkreis Nürnberger Land

Leittriebverbiss Edellaubholz

(Pflanzen ab 20 cm Höhe
bis zur maximalen Verbisshöhe)

Legende

Leittriebverbiss

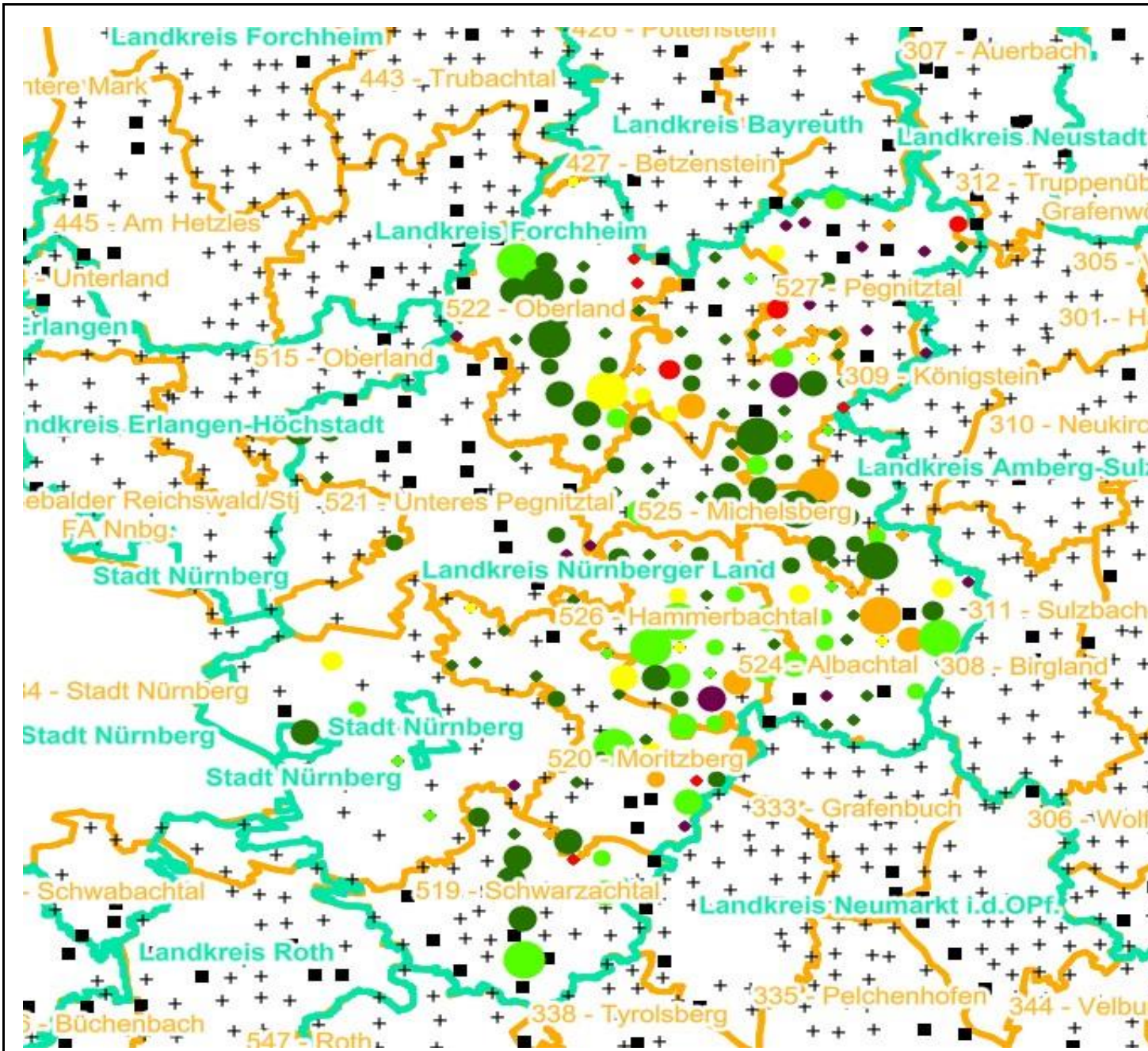
- 0 - 10 %
- 11 - 20 %
- 21 - 30 %
- 30 - 40 %
- 41 - 50 %
- > 50 %

+ Baumartengruppe nicht
vorhanden

Anzahl der aufgenommenen Pflanzen der Baumartengruppe

- 1 - 15
- 16 - 30
- 31 - 45
- 46 - 60
- 61 - 75
- geschützte Fläche

Landkreisgrenze
Hegegemeinschaftsgrenze



Verjüngungsinventur 2024

Landkreis Nürnberger Land

Leittriebverbiss Sonstiges Laubholz

(Pflanzen ab 20 cm Höhe
bis zur maximalen Verbisshöhe)

Legende

Leittriebverbiss

- 0 - 10 %
- 11 - 20 %
- 21 - 30 %
- 30 - 40 %
- 41 - 50 %
- > 50 %

+ Baumartengruppe nicht
vorhanden

Anzahl der aufgenommenen Pflanzen der Baumartengruppe

- 1 - 15
- 16 - 30
- 31 - 45
- 46 - 60
- 61 - 75
- geschützte Fläche

Landkreisgrenze
Hegegemeinschaftsgrenze

